



Rijkswaterstaat
Ministerie van Infrastructuur en Waterstaat

D&B

Internalisatie: de toekomst van gedragsverandering

Luuk Bos en Lisanne van Geffen
Dag van het Gedrag '22

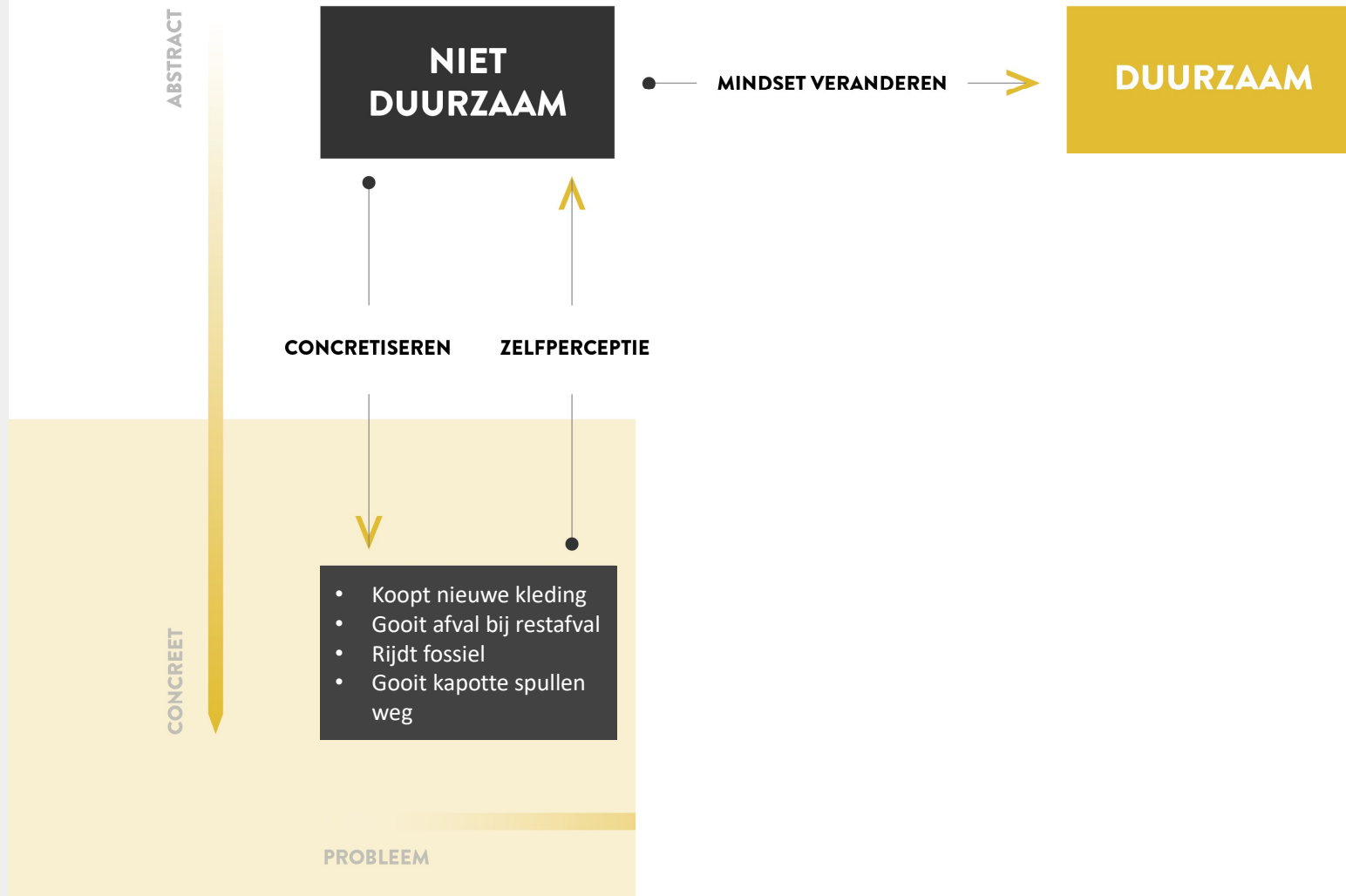


CHANGE MINDSET MODEL

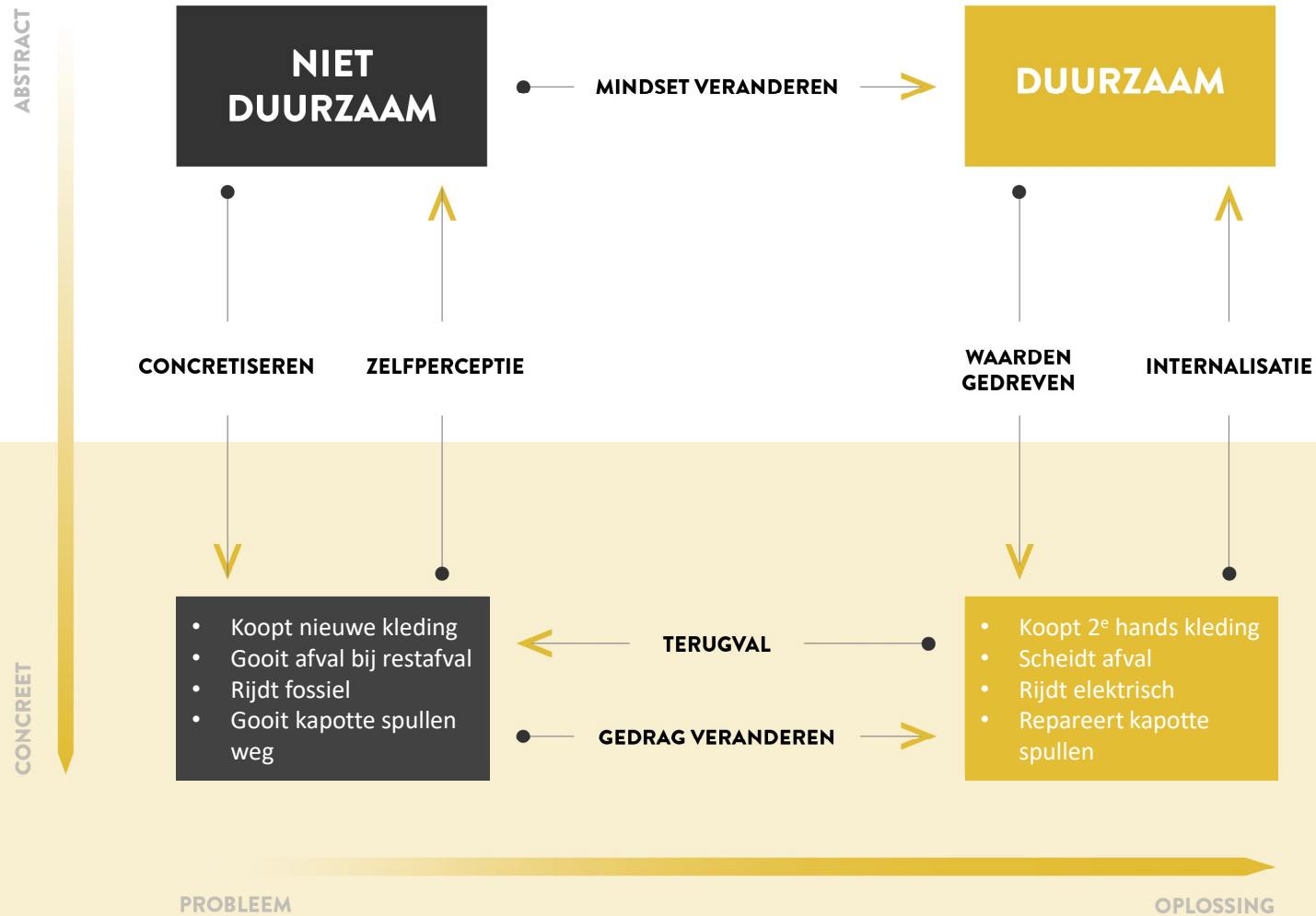
ABSTRACT



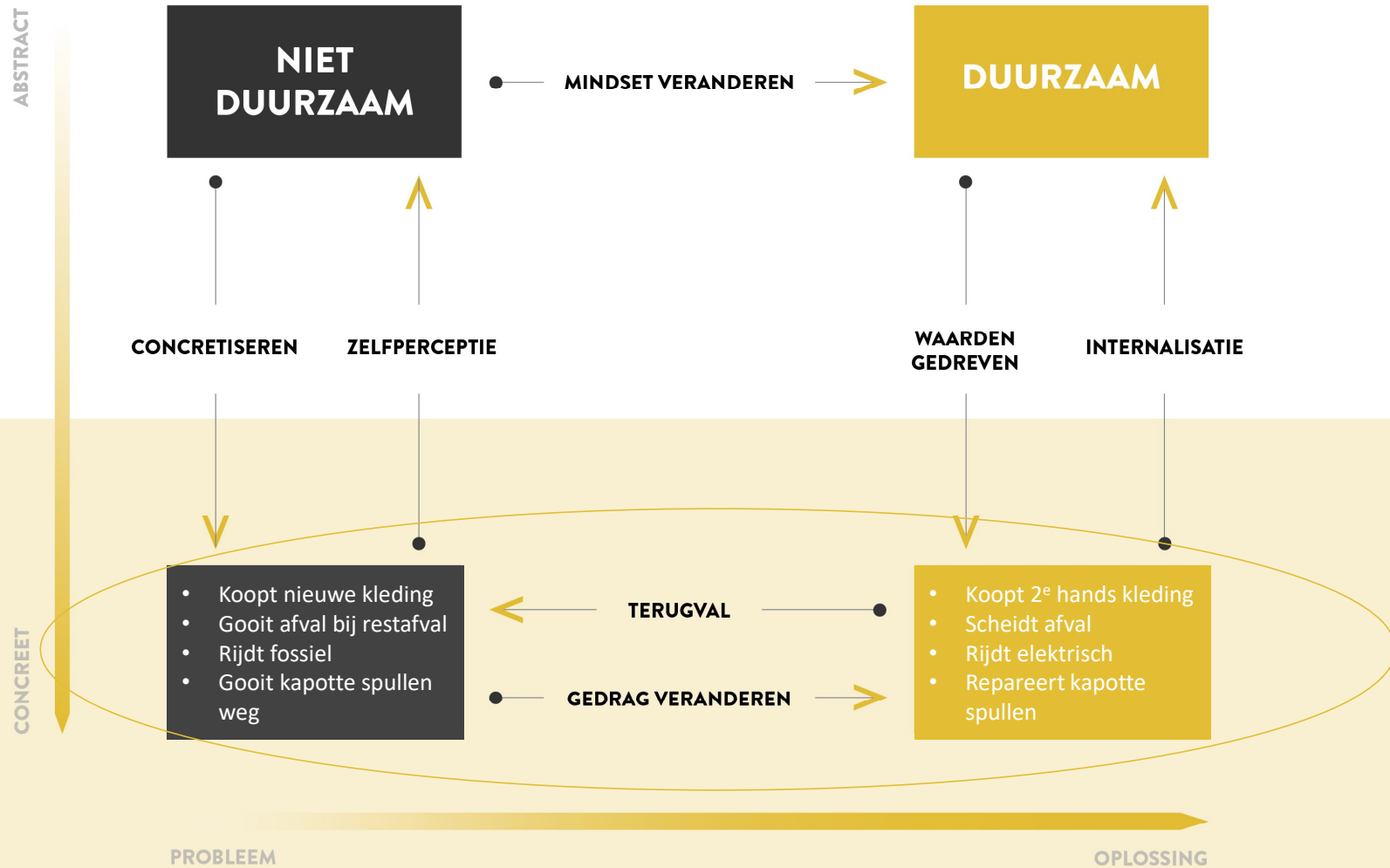
CHANGE MINDSET MODEL



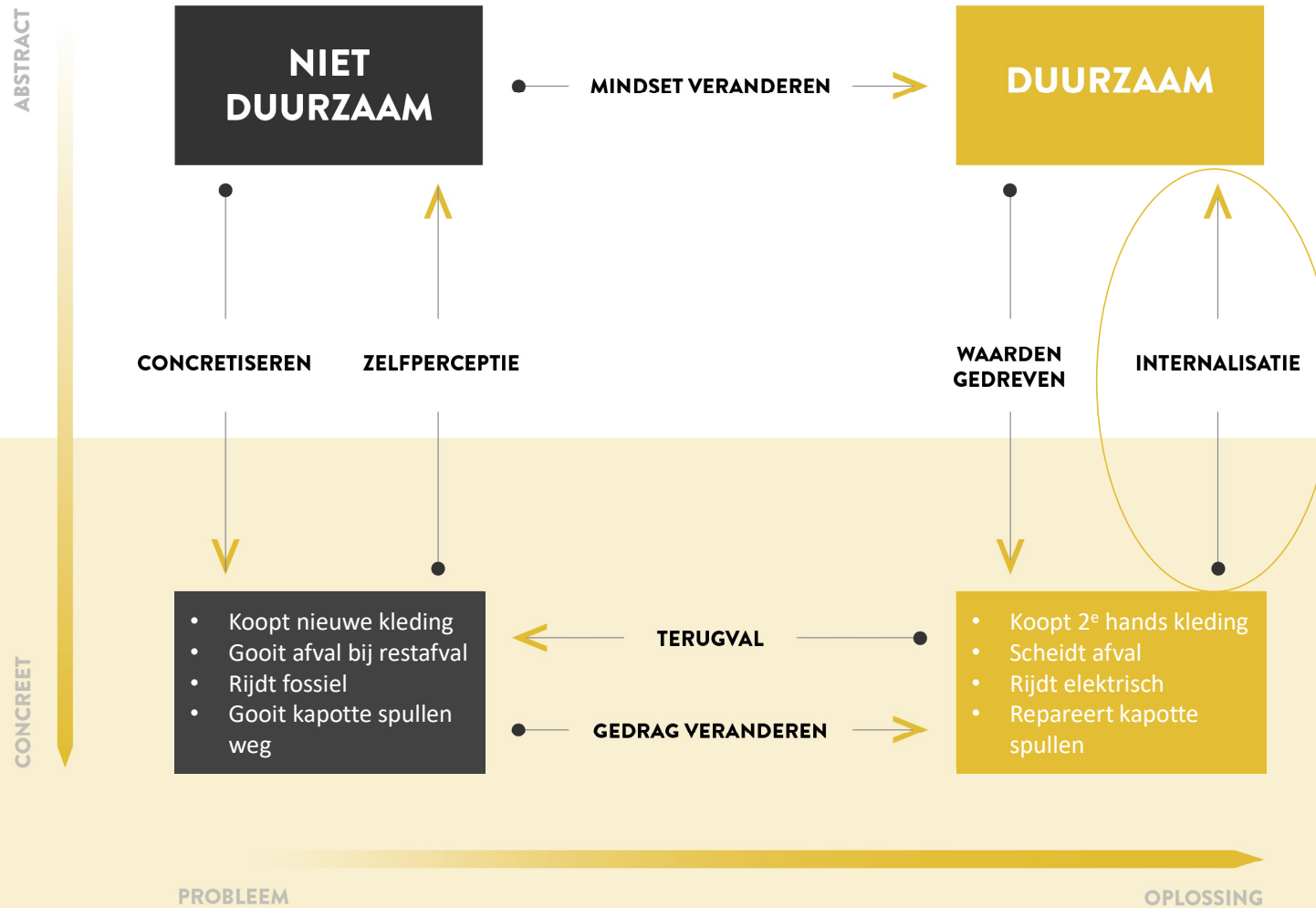
CHANGE MINDSET MODEL



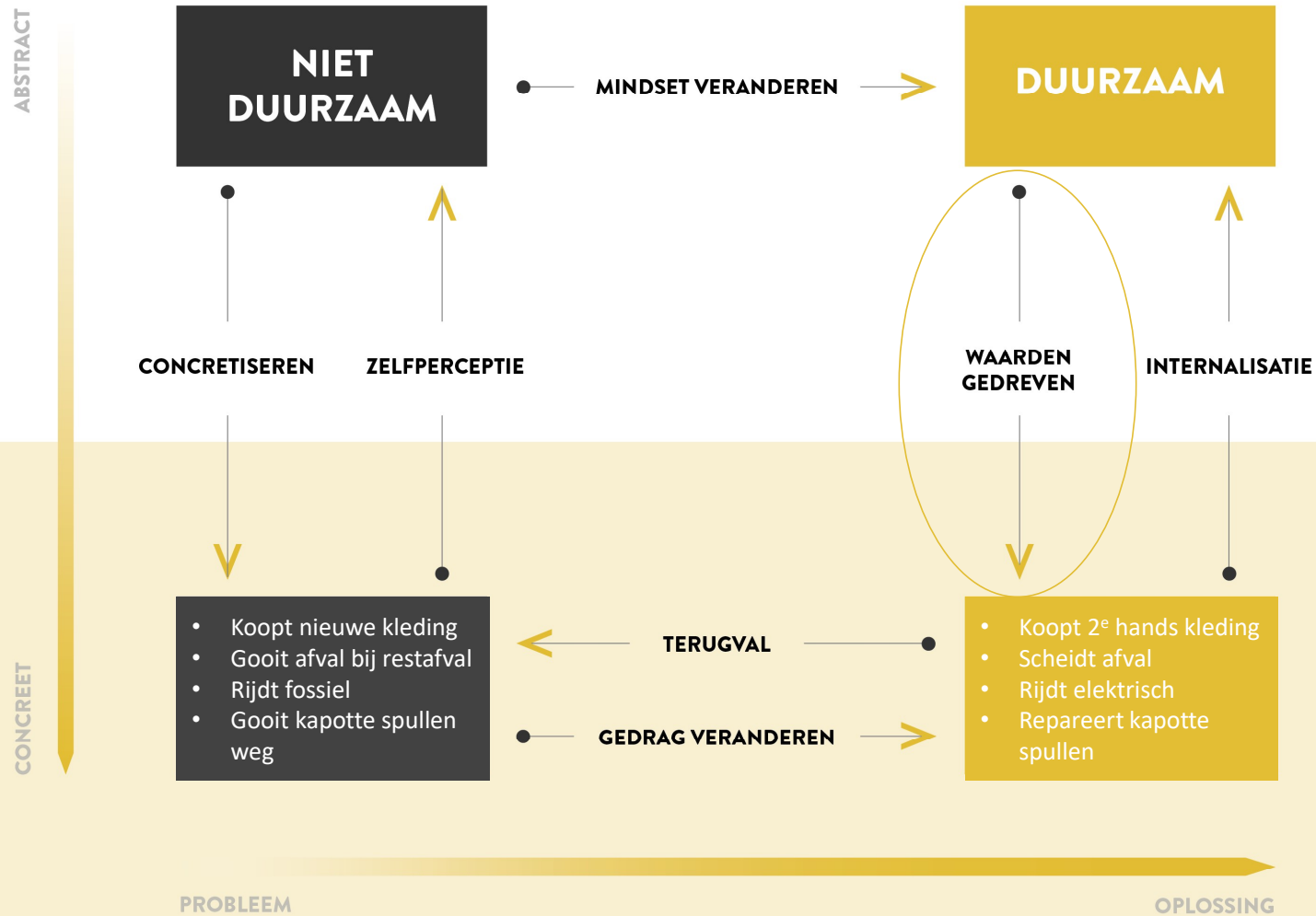
CHANGE MINDSET MODEL

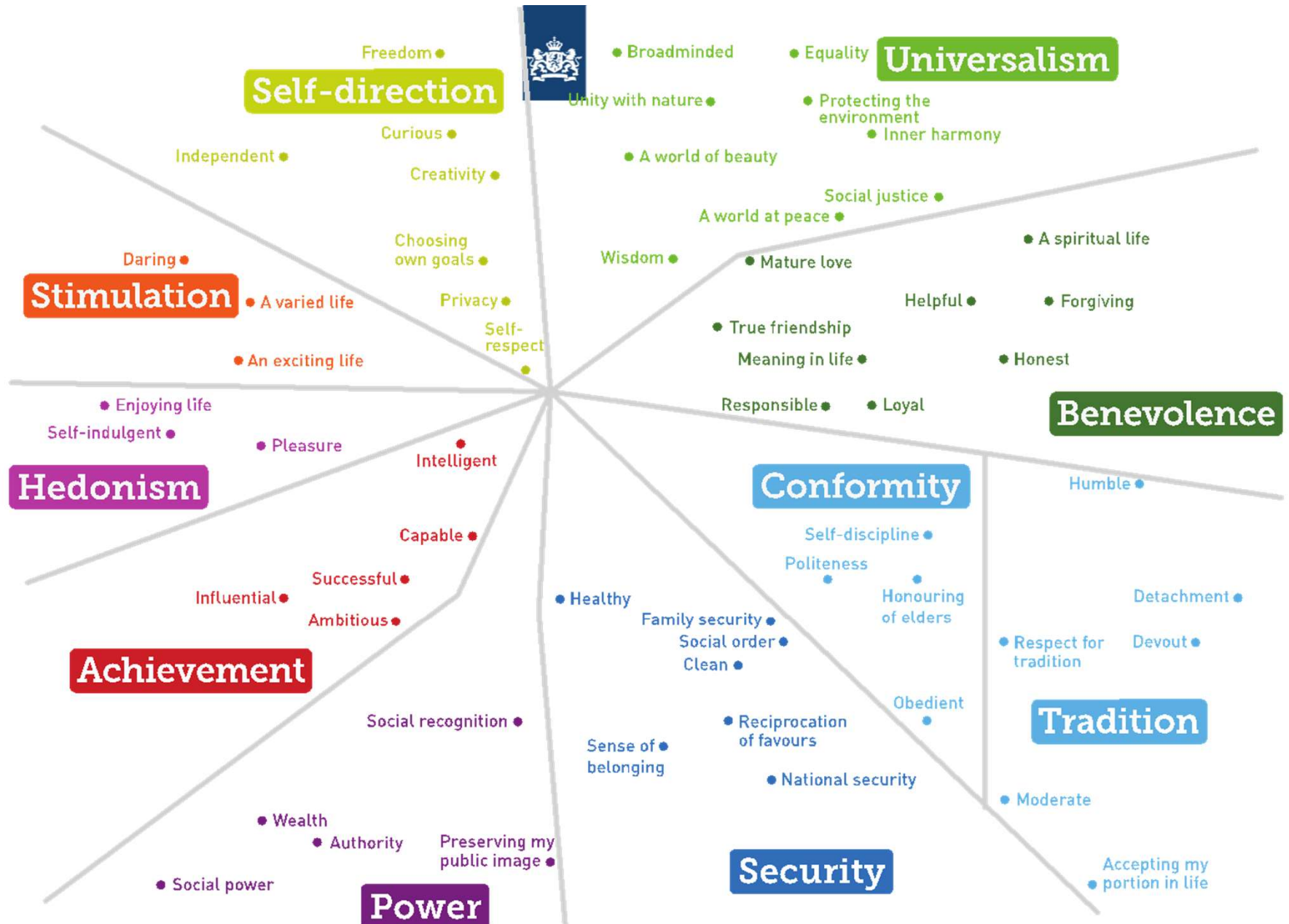


CHANGE MINDSET MODEL



CHANGE MINDSET MODEL



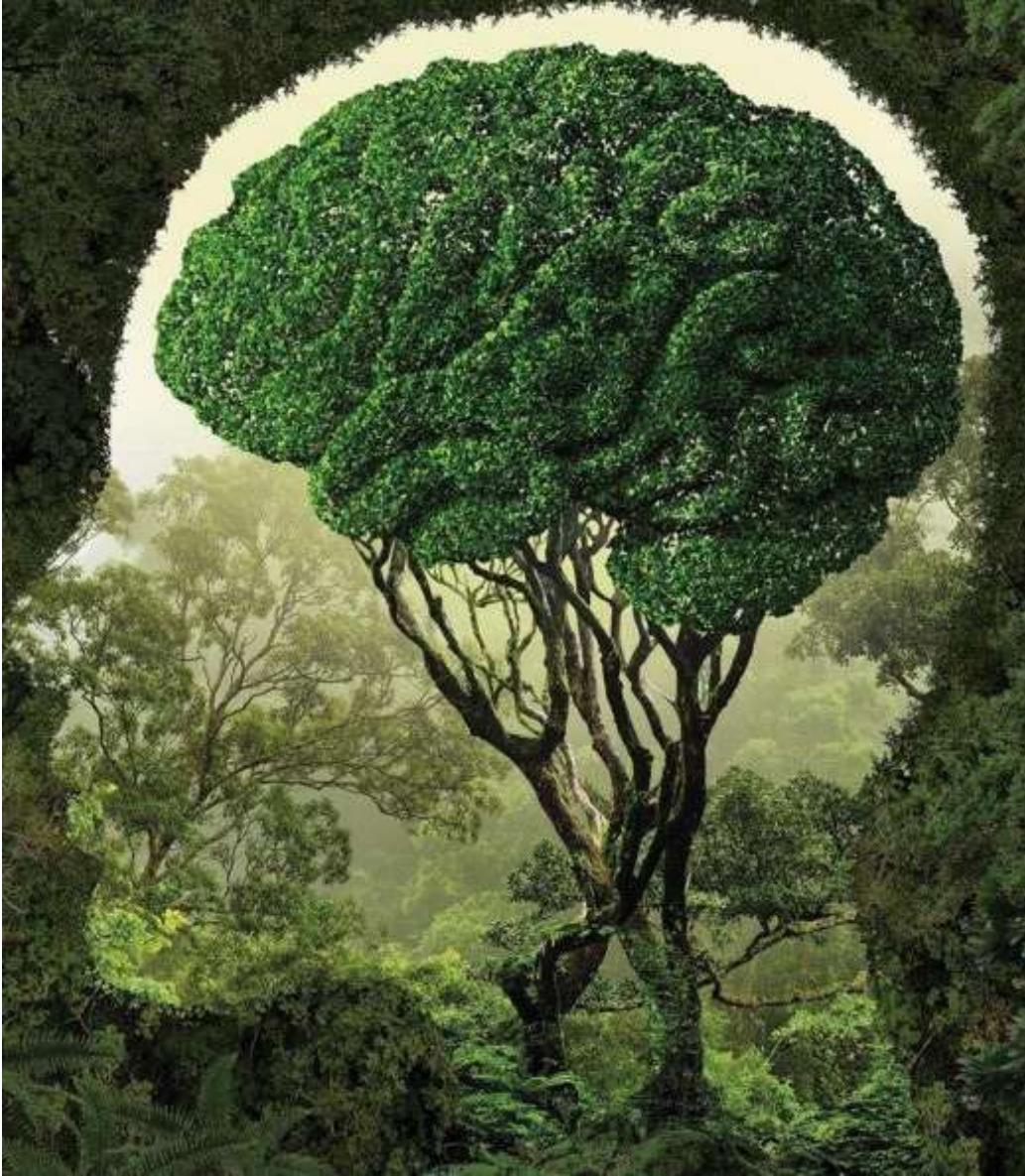






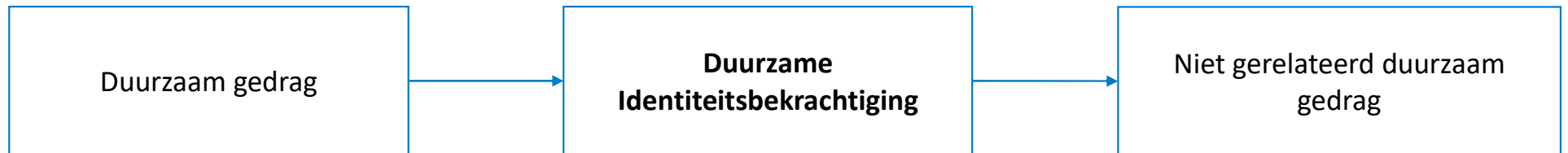
Duurzame mindset

- Duurzame identiteit
- Internalisatie van gedrag
- Positieve spillover





Primaire Doel van het onderzoek





Secundaire Doel van het onderzoek





Hypothese 1

Het geven van een **duurzame identiteitsbekräftiging** na een duurzame keuze leidt tot een **grotere kans** op het vertonen van niet gerelateerd, duurzaam gedrag



Hypothese 2

Het geven van een **power identiteitsbekräftiging** na een duurzame keuze leidt tot een **kleinere kans** op het vertonen van niet gerelateerd, duurzaam gedrag



Twée gedragingen



D&B

OPZET

Keuze voor
beloning

Waardebon 2^e
hands kleding

Waardebon
nieuwe kleding

Treatment conditie
Bedankt + Duurzame
identiteits-
bekrachtiging

Controle conditie
Bedankt

Geen
deelname

Keuze voor
bezorgoptie

Duurzame
bezorgoptie

Niet
duurzame
bezorgoptie

Vragenlijst



KEUZE VOOR WAARDEBON

D&B

Kies de waardebon waarop je kans wilt maken



Zalando pre-owned bon ⓘ

Waarde van bon €65,-

 Selecteren



Zalando bon

Waarde van bon €35,-

 Selecteren



MANIPULATIES

D&B



CONDITIE 1: DUURZAAMHEID

Goed bezig!

Wist je dat door het kopen van pre-owned kleding er minder nieuwe kleding gemaakt hoeft te worden en daardoor **minder CO2 wordt uitgestoten?**

Jouw keuze voor de tweedehands kleding waardebouwen maakt jou dus **een duurzaam persoon die goed doet voor onze aarde.**





CONDITIE 2: POWER

Goed bezig!

Wist je dat door het kiezen voor pre-owned kleding je voor hetzelfde bedrag **meer (merk)kleding** kunt kopen. Tweedehands kleding is namelijk vaak goedkoper dan nieuwe kleding.

Jouw keuze voor de tweedehands kleding waardebon maakt jou dus **een persoon die de meeste waarde uit zijn geld haalt.**





CONDITIE 3: CONTROLE

Bedankt voor het maken van je keuze.

Je maakt hierbij kans op een waardebon voor tweedehands kleding.





BEZORGKEUZE

D&B



Bezorgkeuze

1. Duurzame optie

Waardebon ophalen bij het dichtstbijzijnde afhaalpunt


2. Niet duurzame conditie

Waardebon wordt thuisbezorgd

het aantal gram CO₂-uitstoot aangeven



Verzendgegevens indien je de waardebon hebt gewonnen

Bezorggegevens	Verzendmethode	Overzicht
<input type="text" value="Naam"/> <input type="text" value="Straatnaam"/> <input type="text" value="Huisnummer"/> <input type="text" value="Postcode"/> <input type="text" value="Woonplaats"/> <input type="text" value="E-mailadres"/> <input type="text" value="Telefoonnummer"/>	<p><input type="radio"/> 🚚 Thuis geleverd: binnen 2 tot 3 dagen bezorgd (630 gram CO₂- uitstoot)</p> <p><input type="radio"/> 📦 Ophalen bij afhaalpunt: binnen 2 tot 3 dagen bezorgd (400 gram CO₂- uitstoot)</p>	<p>Je maakt kans op:</p> <div><p>Zalando pre-owned bon Waarde van bon €65,-</p></div> <p>Volgende stap →</p>



VRAGENLIJST

D&B



Vragenlijst

- Duurzame identiteit
 - Duurzaam leven is een belangrijk onderdeel van wie ik ben
 - Ik ben een persoon die zich duurzaam gedraagt
 - Ik zie mezelf als een duurzaam persoon
- Intentie
 - Ik ben bereid om meer te betalen voor duurzame producten (1 – helemaal oneens; 5 – helemaal eens)
 - Ik ben van plan om... (vaker afval te scheiden; vaker tweedehands kleding te kopen; minder plastic tasjes te gebruiken; minder wegwerp bekers te gebruiken)



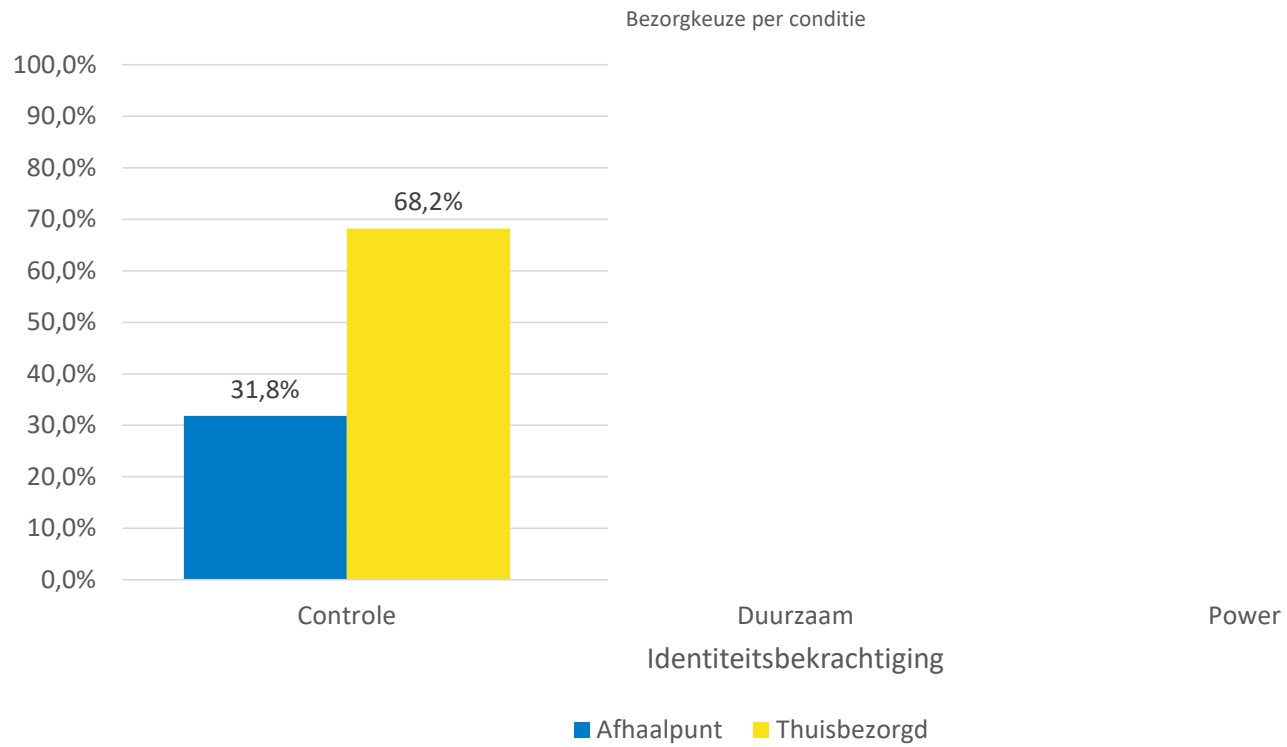


De resultaten

D&B

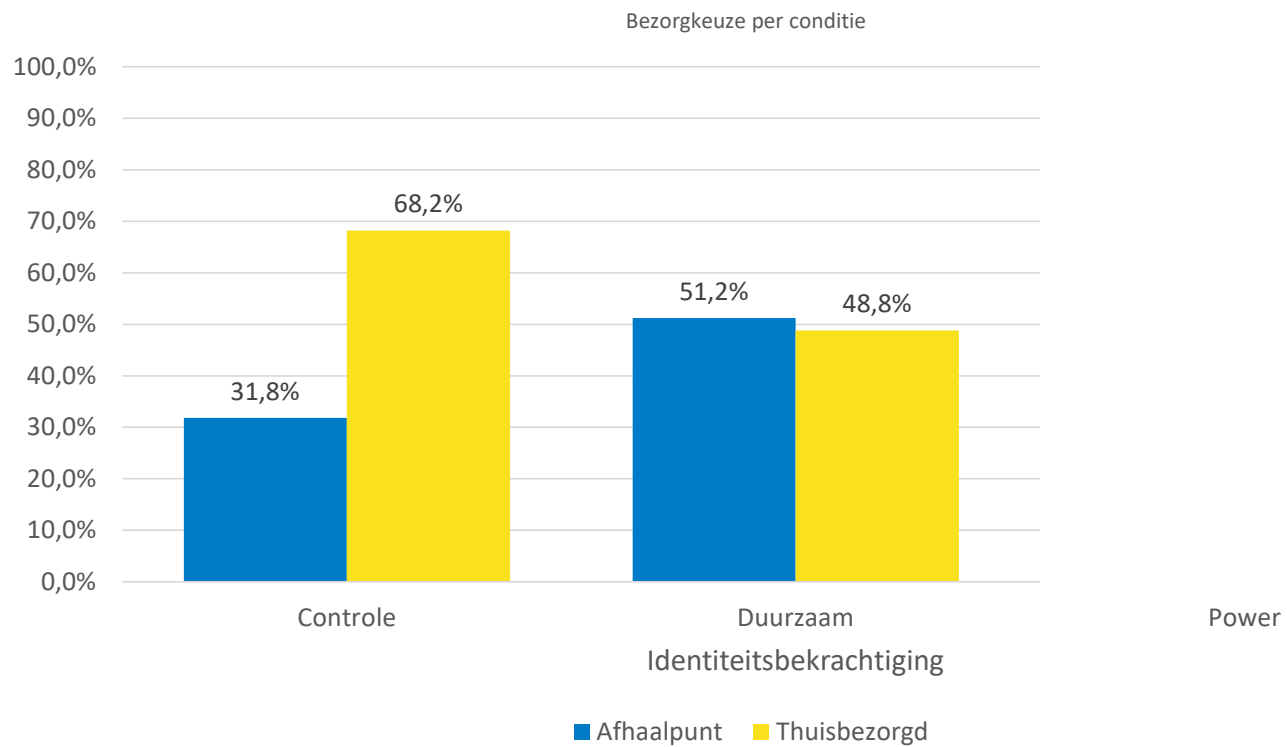


Heeft de identiteitsbekrchtiging een effect op gedrag?





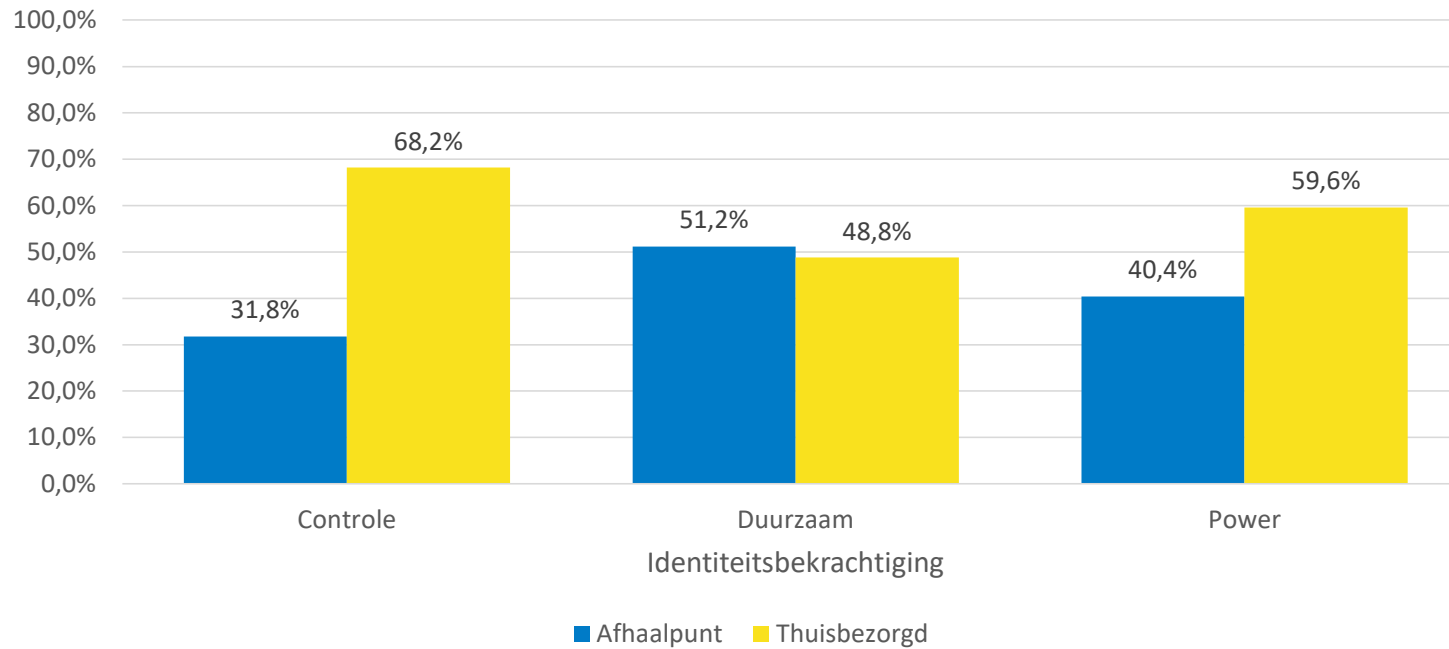
Heeft de identiteitsbekrchtiging een effect op gedrag?





Heeft de identiteitsbekrachtiging een effect op gedrag?

Bezorgkeuze per conditie





Heeft de identiteitsbekräftiging een effect op gedrag?

1. In conditie 1 (duurzaam) kiest men vaker voor het afhaalpunt dan in conditie 2 (controle)

$$\chi^2(1) = 16.957, p < .001$$

Cramer's V = .804; (zeer) groot effect

61% vaker de keuze voor het afhaalpunt dan in de controle conditie

2. In conditie 3 (power) kiest men net zo vaak voor het afhaalpunt als conditie 2 (controle)

$$\chi^2(1) = 3.446, p = .063$$



Overige resultaten

- Er is geen verschil in de duurzame identiteit tussen de condities
- Er is geen verschil in de gedragsintenties voor de verschillende gedragingen tussen de condities





Identiteitsbekräftiging

Duurzame identiteit

Duurzaam gedrag





Conclusie

D&B



Conclusie

- De duurzame identiteitsbekracting zorgt voor meer duurzaam gedrag
- De power indentiteitsverandering zorgt niet voor minder duurzaam gedrag
- Identiteitsverandering treedt niet op





Mogelijke verklaringen

- Identiteitsverandering langzaam proces?
- Vertekening in de selectie?



Kies de waardebon waarop je kans wilt maken



Zalando pre-owned bon ⓘ

Waarde van bon €65,-

 Selecteren



Zalando bon

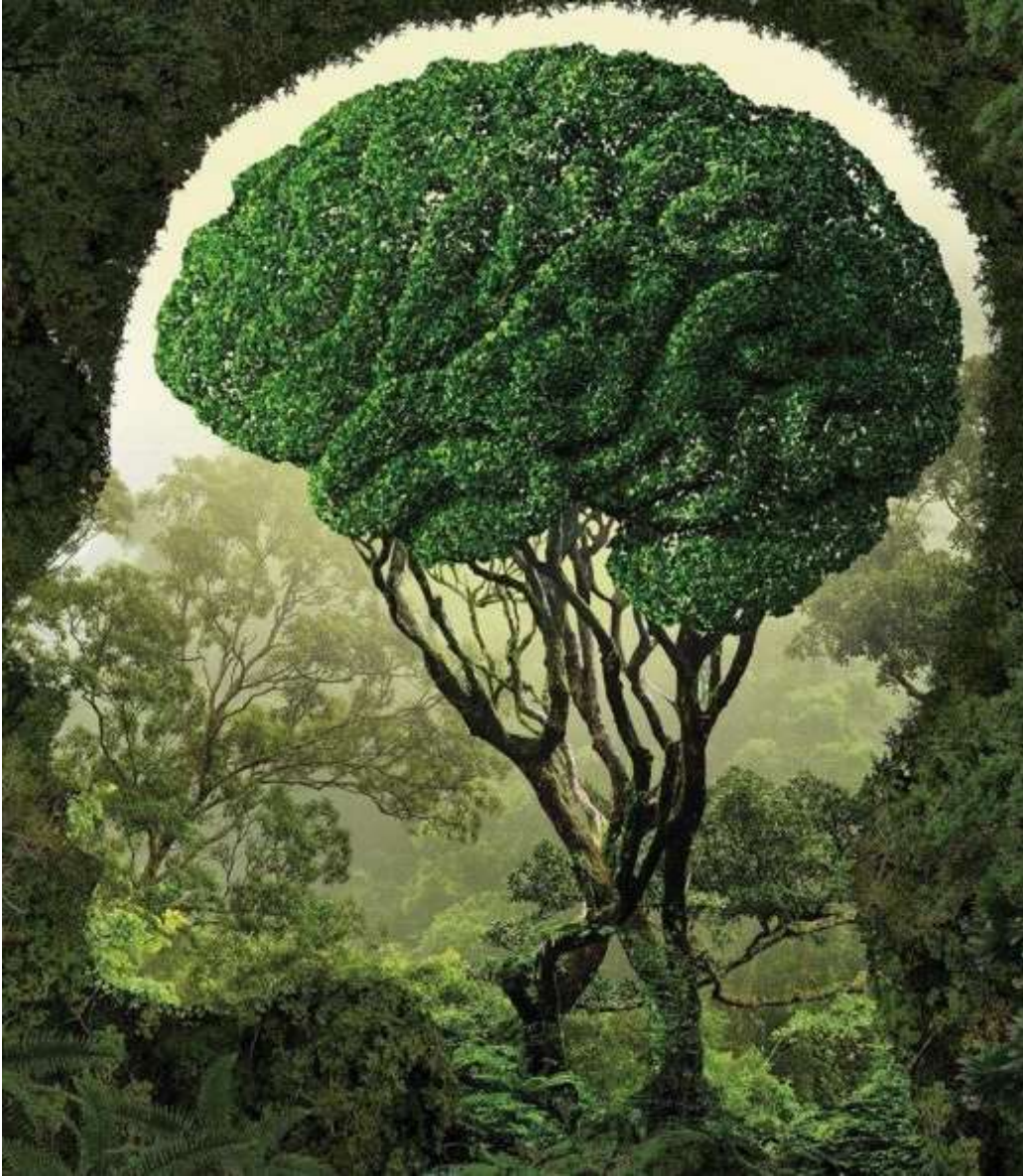
Waarde van bon €35,-

 Selecteren



Aanbevelingen

D&B



Bekrachtig duurzame identiteit

- Hoe?
 - Complimenten op **identiteit**
 - Zelf-overtuigingsvragen
 - ..



Reframe bestaand duurzaam gedrag als duurzaam



D&B





Voorbeeld internalisatie in een pilot



- Unieke identiteit aanwakkeren

D&B



Zekerheid: garantie geven

Past het unieke item toch niet bij je interieur? Geen zorgen, je mag het binnen 14 dagen retourneren!



SCHATKAMER
tweede kansrijk

 HOME

MEUBELN

INTERIEUR

ACCESSOIRES

BOEKEN

OVER ONS

BLOG





Kwaliteitslabels



LAMPEN

Vintage plafonnière melkglas en gr...



€24.50 Incl. BTW

IN WINKELMAND



INTERIEUR

Handbeschilderde Chinese eieren s...



€29.50 Incl. BTW

IN WINKELMAND



INTERIEUR

Wandbord afbeelding ledgend of fi...



€25.50 Incl. BTW

IN WINKELMAND



SERVIES

Theepotje Colditz GDR porselein



€14.50 Incl. BTW

IN WINKELMAND



Gedrag internaliseren als duurzaam



- “Waarom kies jij voor duurzaam?”



Welke vragen
hebben jullie?



Rijkswaterstaat
Ministerie van Infrastructuur en Waterstaat

D&B

Dank voor jullie
aandacht!



Lisanne.van.geffen@rws.nl

Luuk@gedragsverandering.nl



Verricht vervolgonderzoek

- In de **praktijk**
 - Houdt het effect stand in praktische situaties?
- Op andere **thema's**
 - Er zijn meer mindsets/identiteiten waar je gedrag vanuit kan activeren die aansluiten bij overheidsdoelen

