



Inspectie Leefomgeving en Transport  
*Ministerie van Infrastructuur en Waterstaat*

# Gedragsverandering in het veld

ILT casus: Voorvallen melden in de  
kleine luchtvaart

Stephanie Wassenburg



# Programma

## 12:45-13:45

1. Wie zijn wij? → Sli.do  
Voorkennis / leerdoelen
2. ILT casus gedragsverandering:  
Voorvallen melden kleine luchtvaart
  - Probleem / opdracht
  - Doorgronden
  - Gedragsinterventie
  - Resultaten
3. Discussie
4. Take away



# Wie zijn wij?

slido.com  
#7611452

- > “Gedragsdeskundigen en –geïnteresseerden uit alle lagen van de overheid, wetenschap en (advies)bureaus”
  - Beleid, toezicht, uitvoering, onderzoek, advies
  - Expert of geïnteresseerd?
  - Statistiek? Theorie? Interventies?
  
- > Wat hoop je te leren tijdens deze sessie?



Inspectie Leefomgeving en Transport  
*Ministerie van Infrastructuur en Waterstaat*

# ILT casus

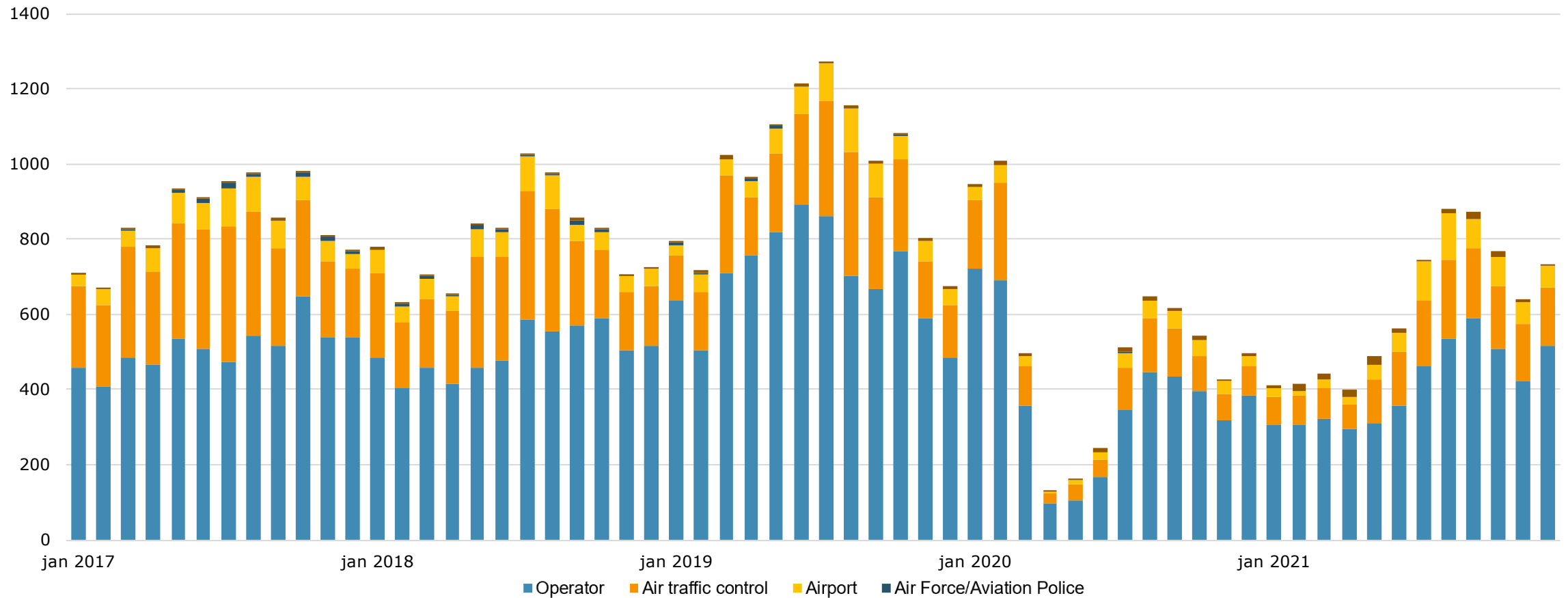
Voorvallen melden  
in de kleine luchtvaart

ism Monica Baptista





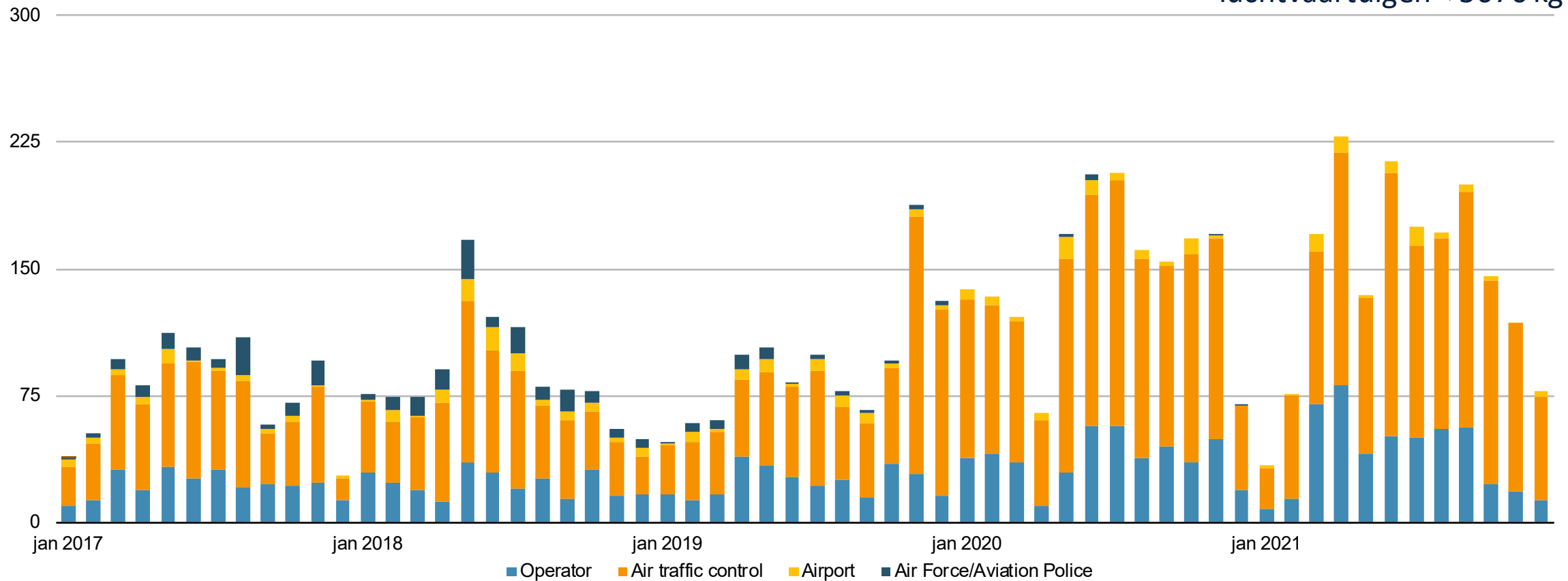
# Voorvalmeldingen in de Grote Luchtvaart





# Voorvalmeldingen in de Kleine Luchtvaart\*

\* luchtvaartuigen < 5670 kg





# Doel ILT: bevorderen veiligheid sector





Doorgronden  
/ analyse

Interventie  
ontwikkeling  
& uitvoering

Effect meten

Relatie ILT - sector





# Doorgronden (1/3)



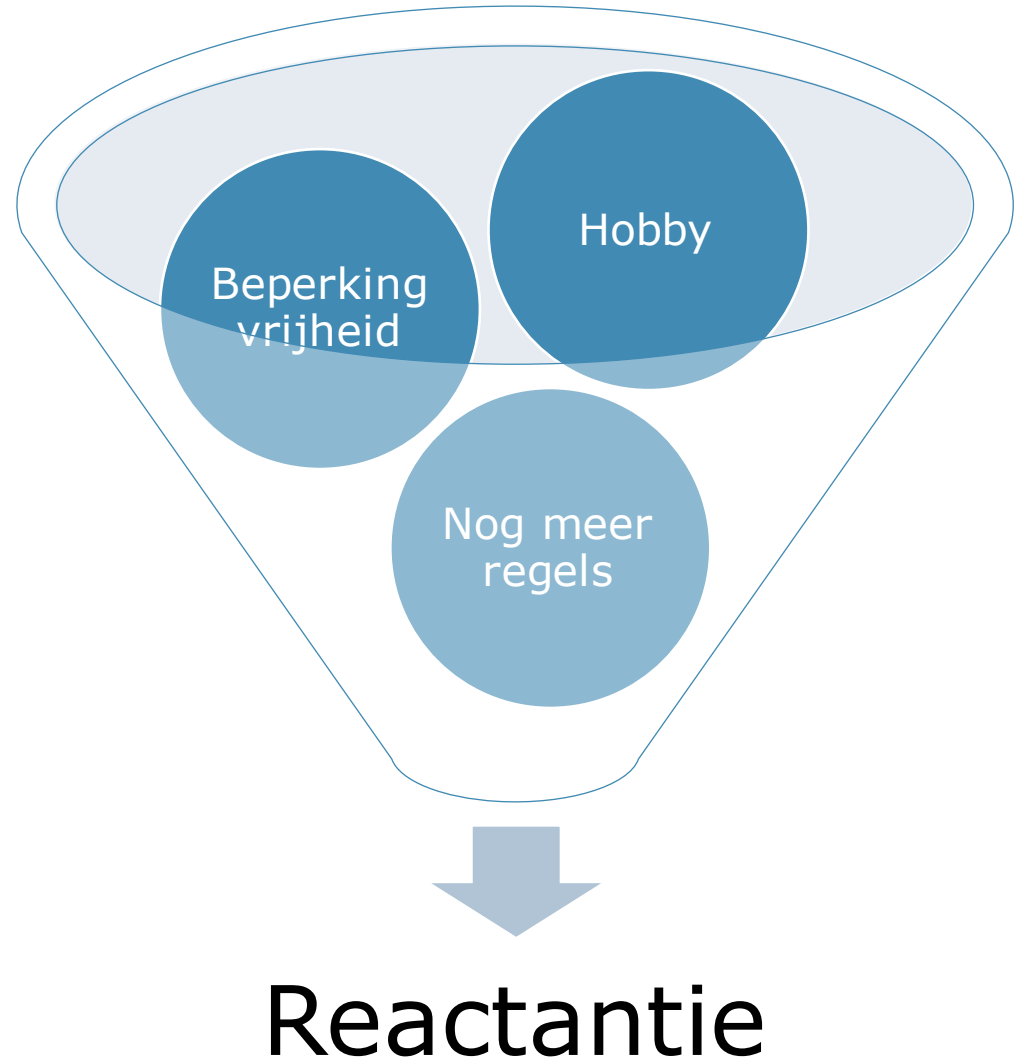
KWALITATIEVE  
INTERVIEWS



DESK  
RESEARCH



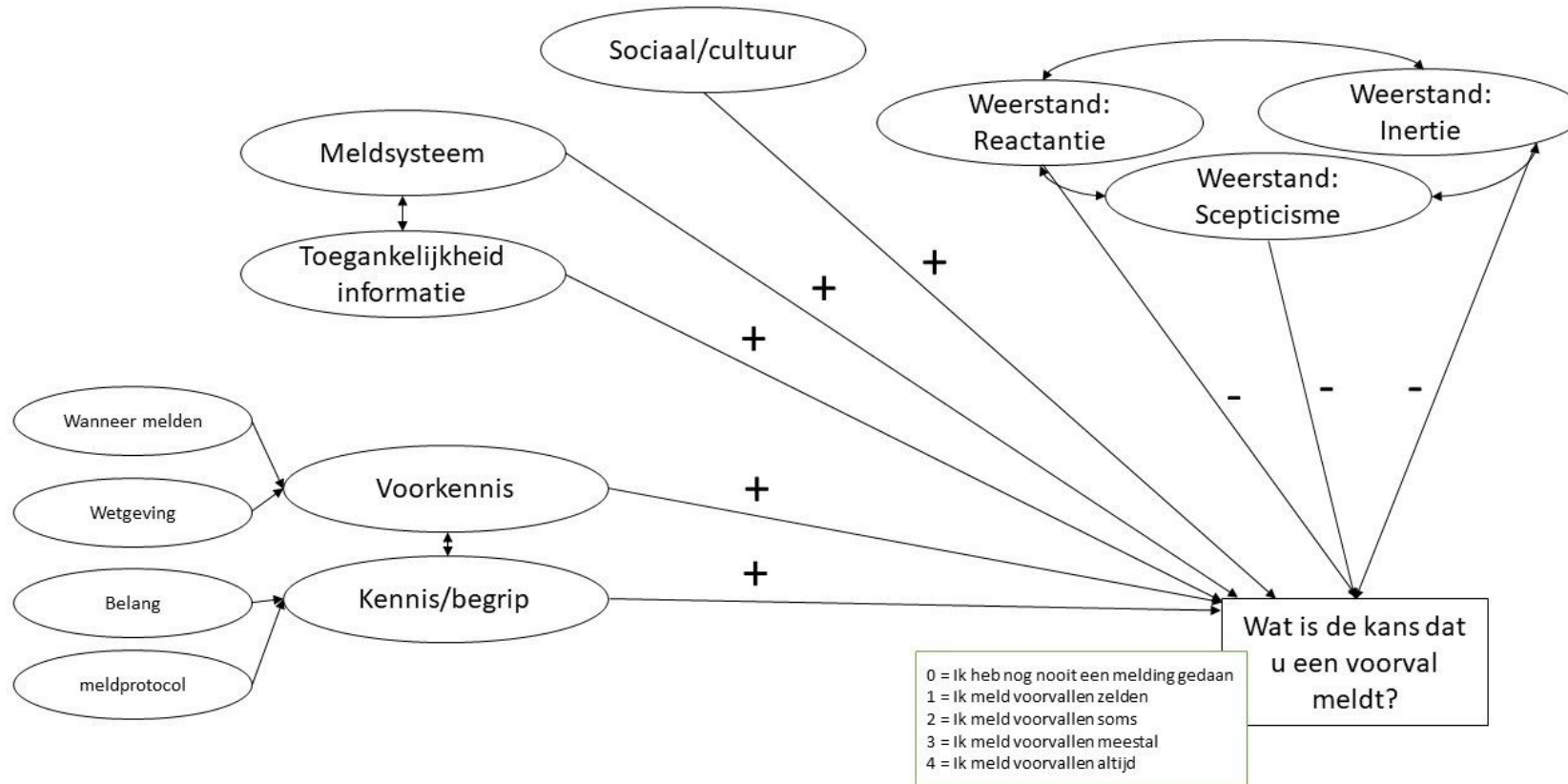
THEORIE





# Doorgronden (2/3)

## ABL meldgedrag hypothetisch model Factoren van invloed op meldingskans





# Doorgronden (3/3)



Scepticisme



Reactantie



Kennis  
wanneer/  
waarom

$R^2 = .25$

Wat is de kans  
dat je een voorval  
zal melden?

—  $p < .05$

—  $p < .01$



Doorgronden  
/ analyse

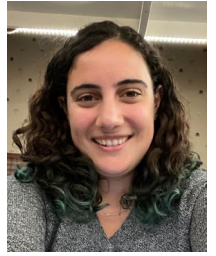
Interventie  
ontwikkeling  
& uitvoering

Effect meten

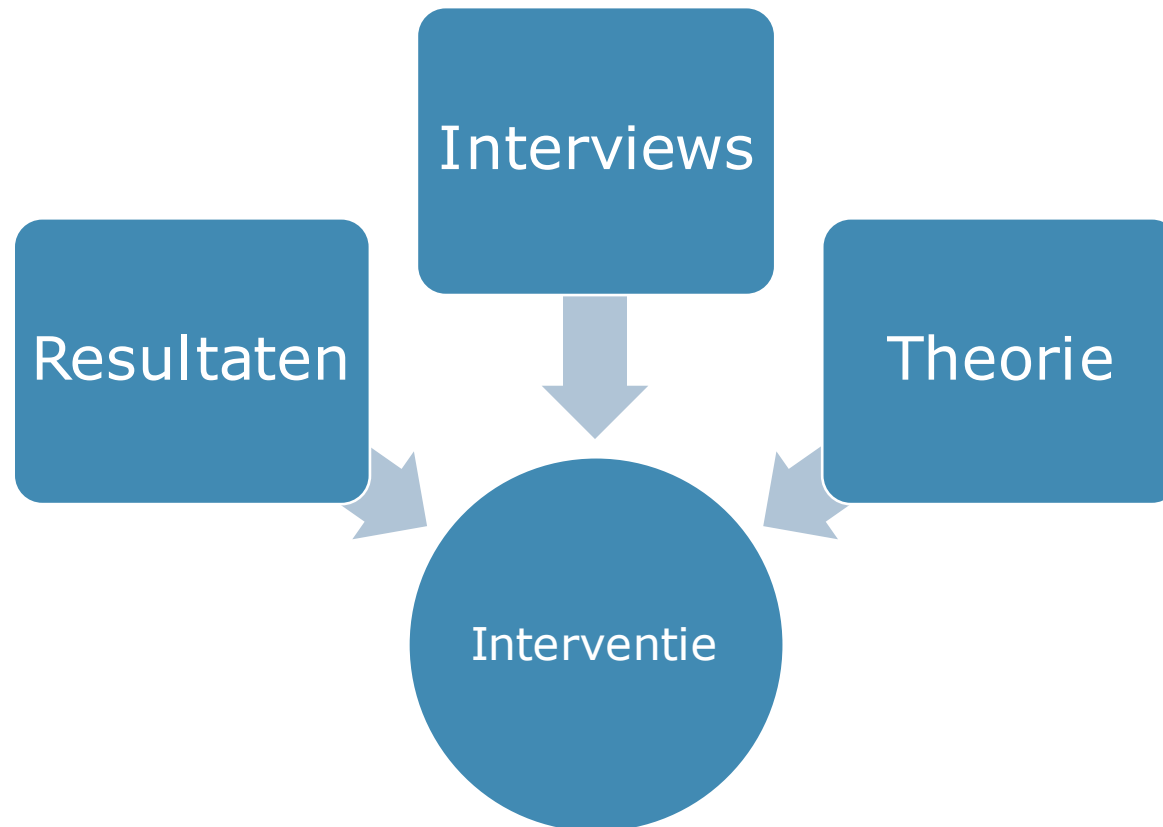
Relatie ILT - sector



Monica Baptista



# Gedragsinterventie (1/3)





# Gedragsinterventie (2/3)

COM-B model

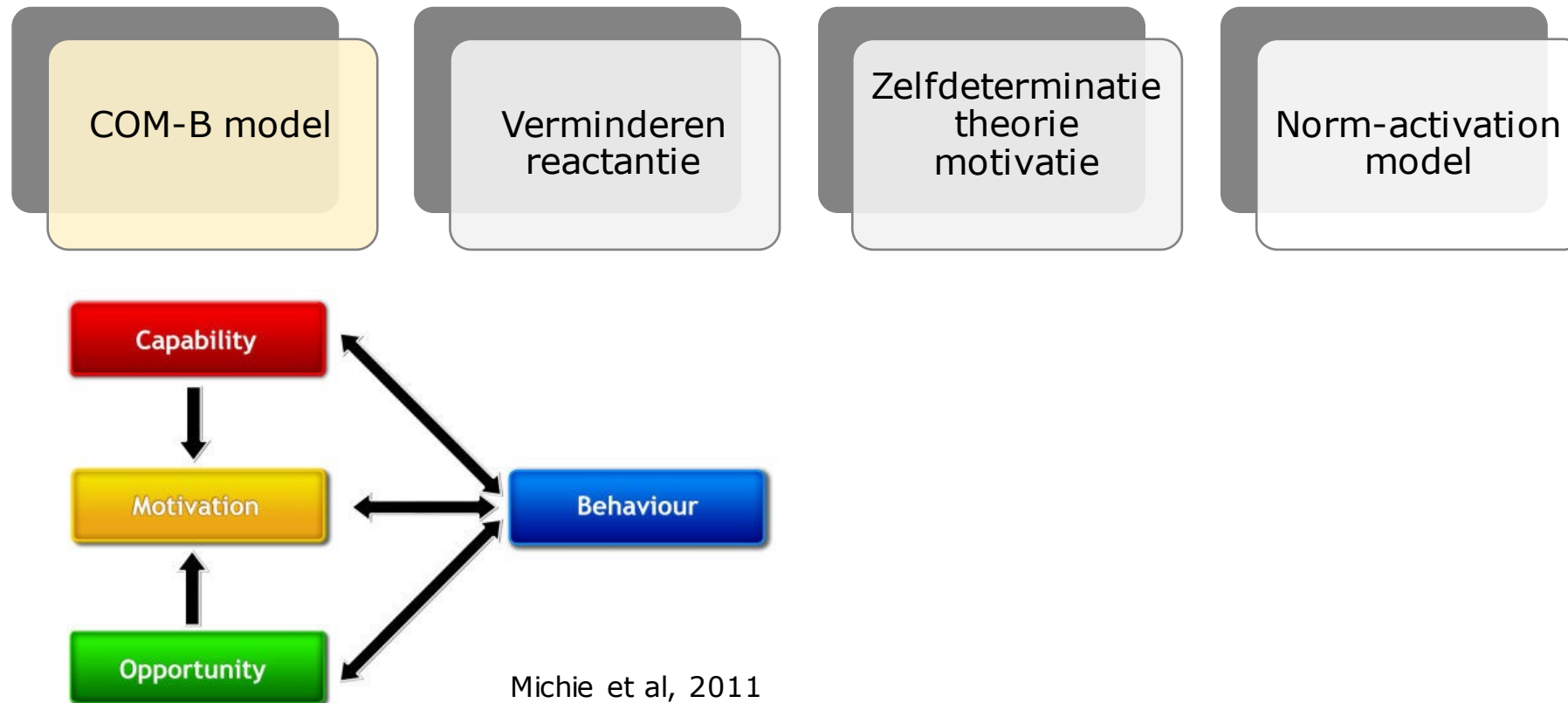
Verminderen  
reactantie

Zelfdeterminatie  
theorie  
motivatie

Norm-activation  
model

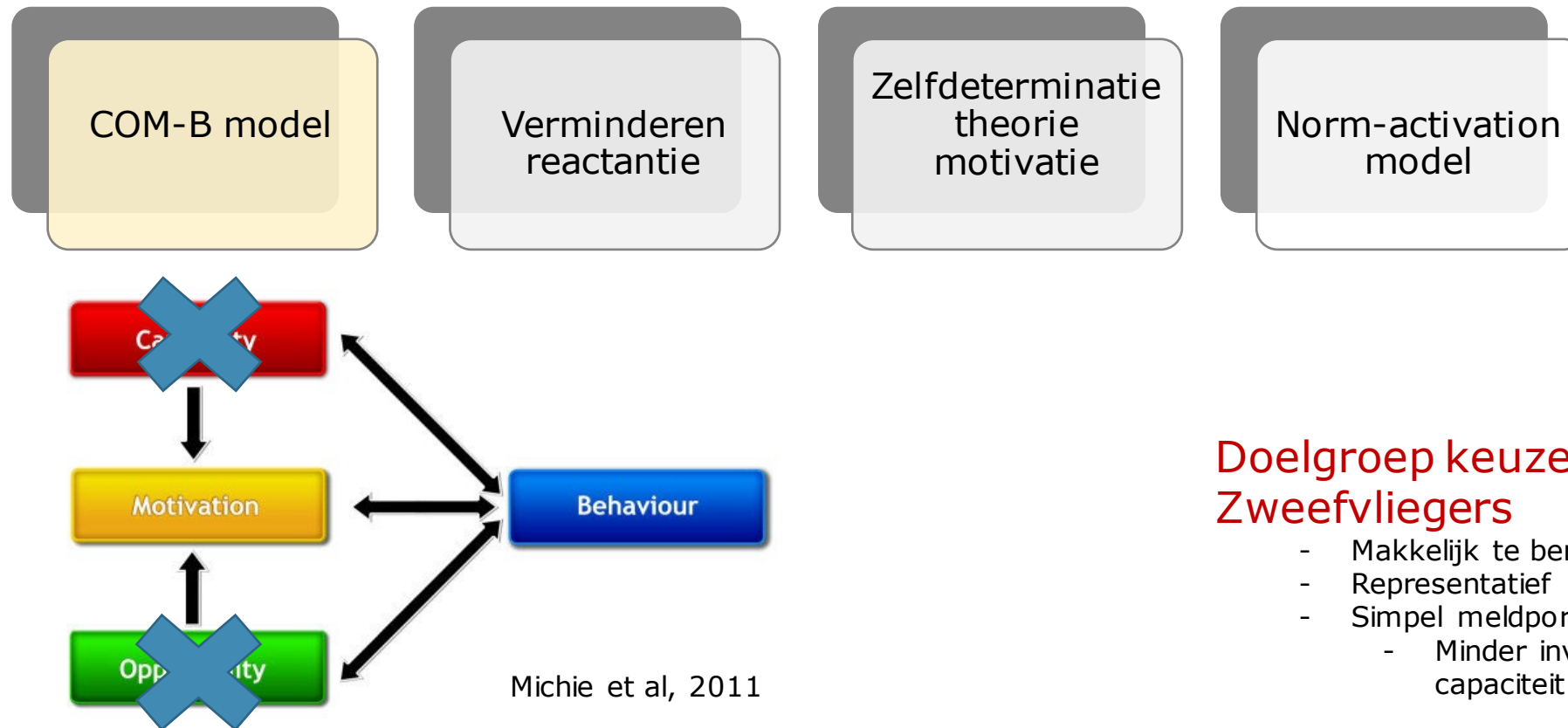


# Gedragsinterventie (2/3)





# Gedraginterventie (2/3)



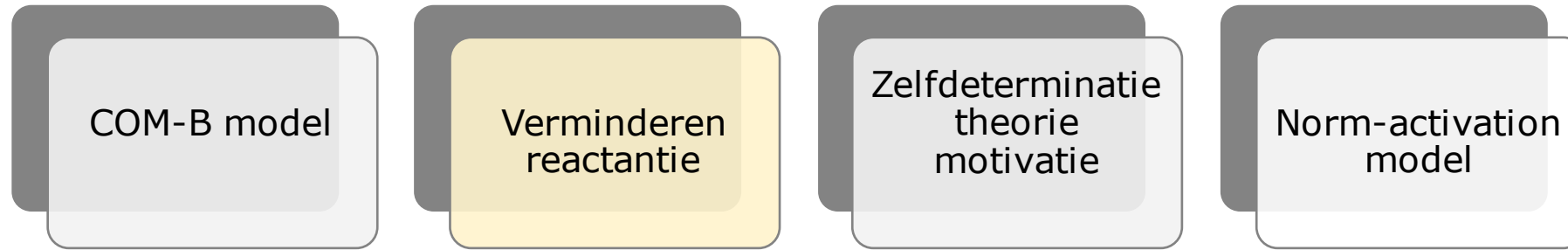
## Doelgroep keuze: Zweefvliegers

- Makkelijk te bereiken
- Representatief
- Simpel meldportaal
  - Minder invloed van fysieke capaciteit en omgeving





# Gedragsinterventie (2/3)



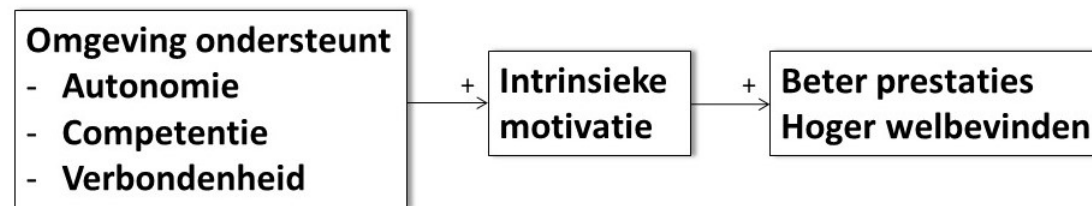
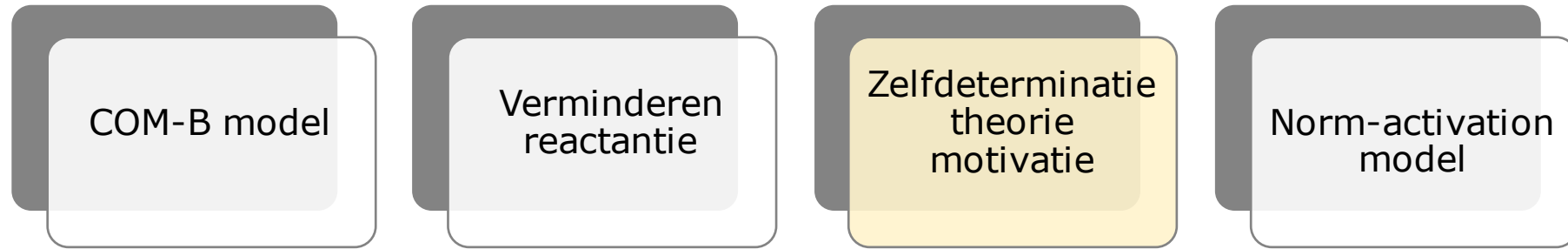
Reactantie = negatieve emotionele reactie als gevolg van vrijheidsbeperking

Reactantie verminderen:

- Erken de reactantie
- Zelfaffirmatie (verminderen inconsistente gedrag / attitude)



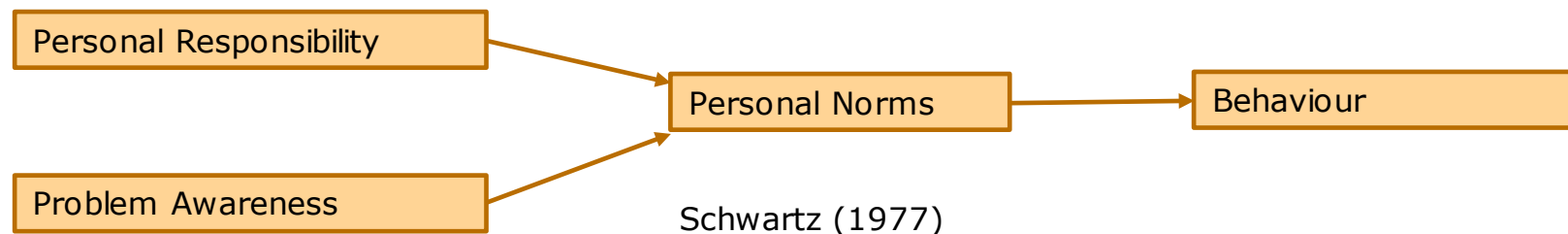
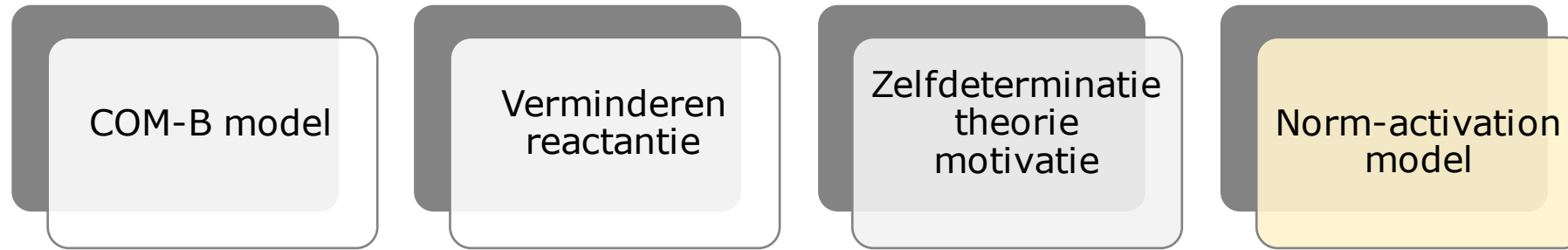
# Gedragsinterventie (2/3)



Deci & Ryan (1985, 2000)



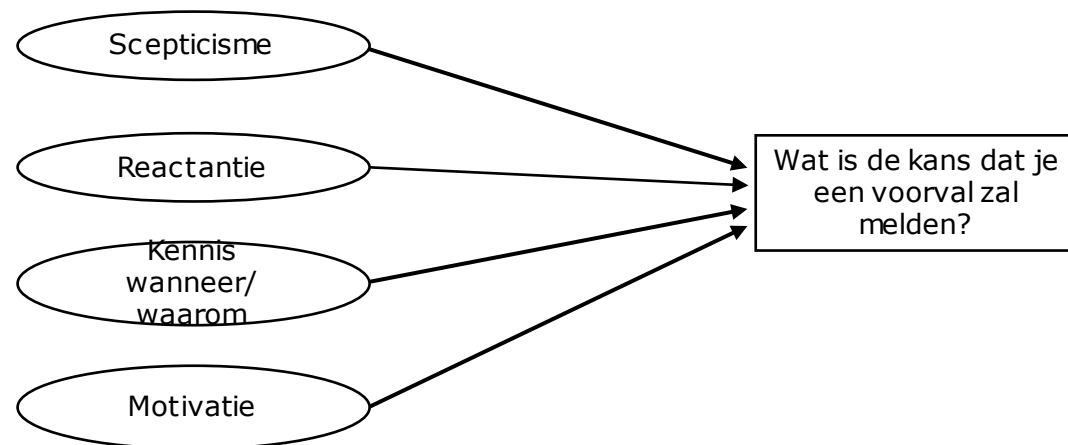
# Gedragsinterventie (2/3)





# Gedragsinterventie (3/3)

- > Zelfaffirmatie taak → minder reactantie
- > Informatievideo → minder scepticisme
- vergroot kennis wanneer/waarom
- verhoog motivatie/intentie





Doorgronden  
/ analyse

Interventie  
ontwikkeling  
& uitvoering

Effect meten

Relatie ILT - sector

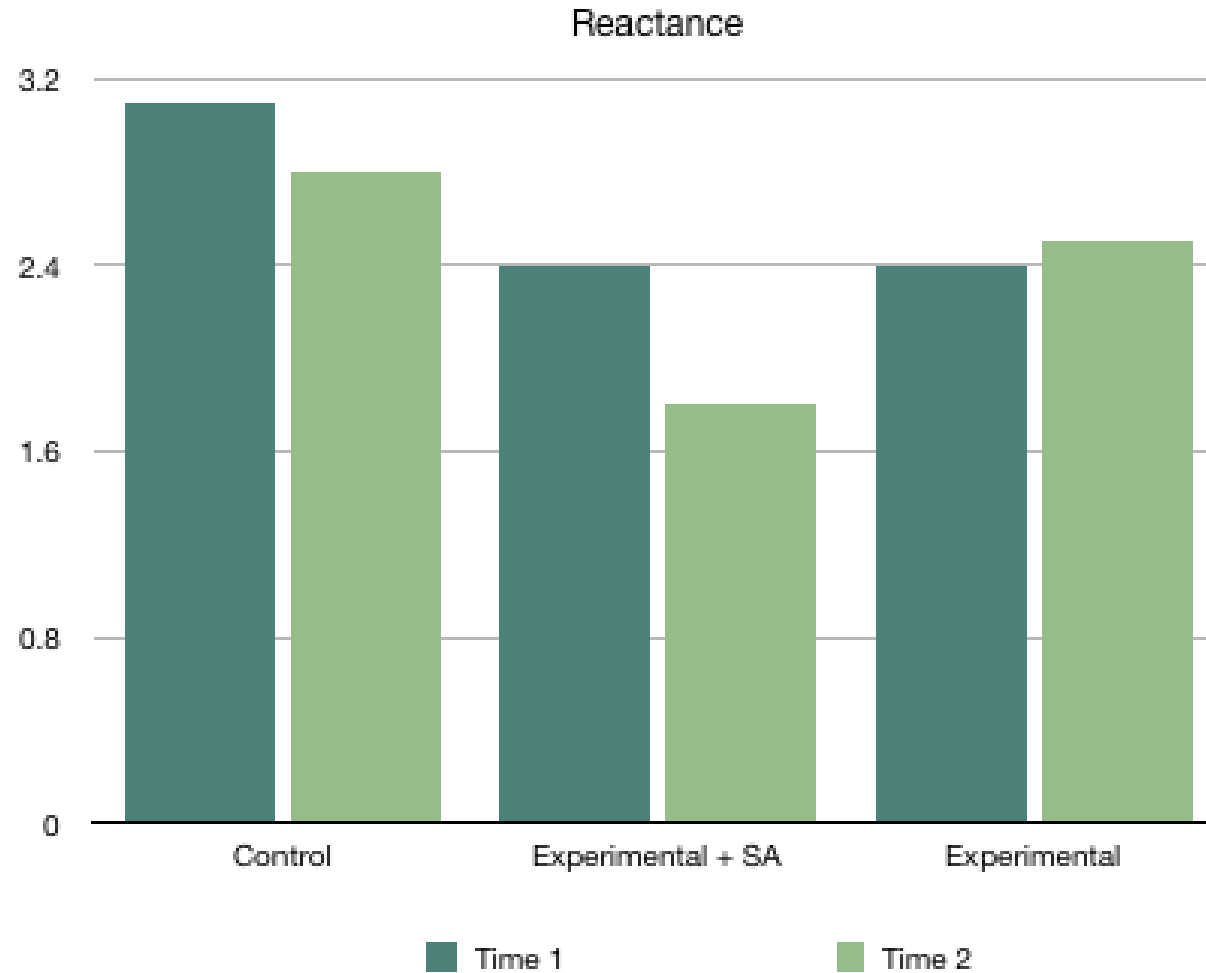


# Design / effect

- > Voormeting (n=60)
  - > Zijn zweefvliegers representatief?
  - > 0-meting
- > Nameting (n=38)
  - > Wat is het effect op de gemeten factoren?
- > 'mock report'
  - > Wordt er meer gemeld aan ABL?

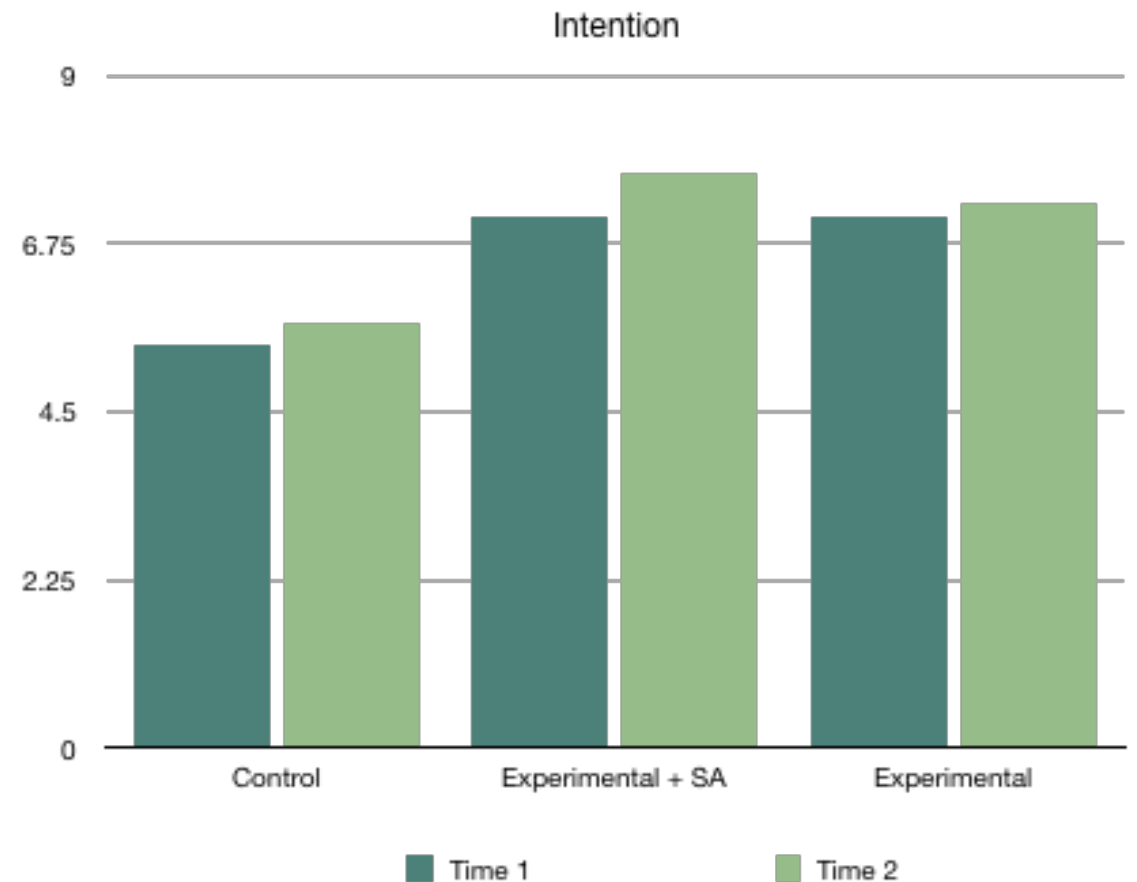
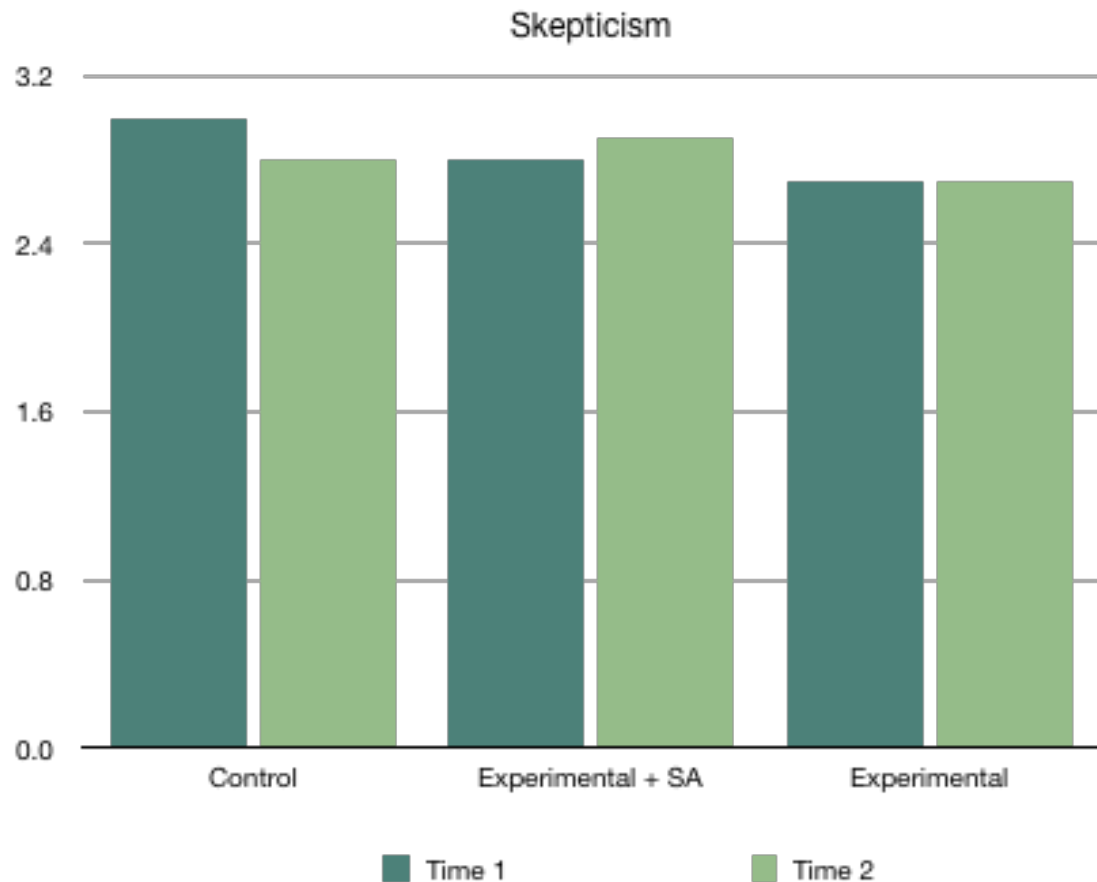


# Resultaten (1/2)





# Resultaten (2/2)







Inspectie Leefomgeving en Transport  
*Ministerie van Infrastructuur en Waterstaat*

# Vragen?



# Discussie "methodologie"

- > Het 'doorgronden' kan sneller/makkelijker: experts kunnen zelf prima inschatten wat factoren van invloed zijn.
- > Significante effecten zijn niet nodig voor een succesvolle interventie.





# Discussie “uitvoering”

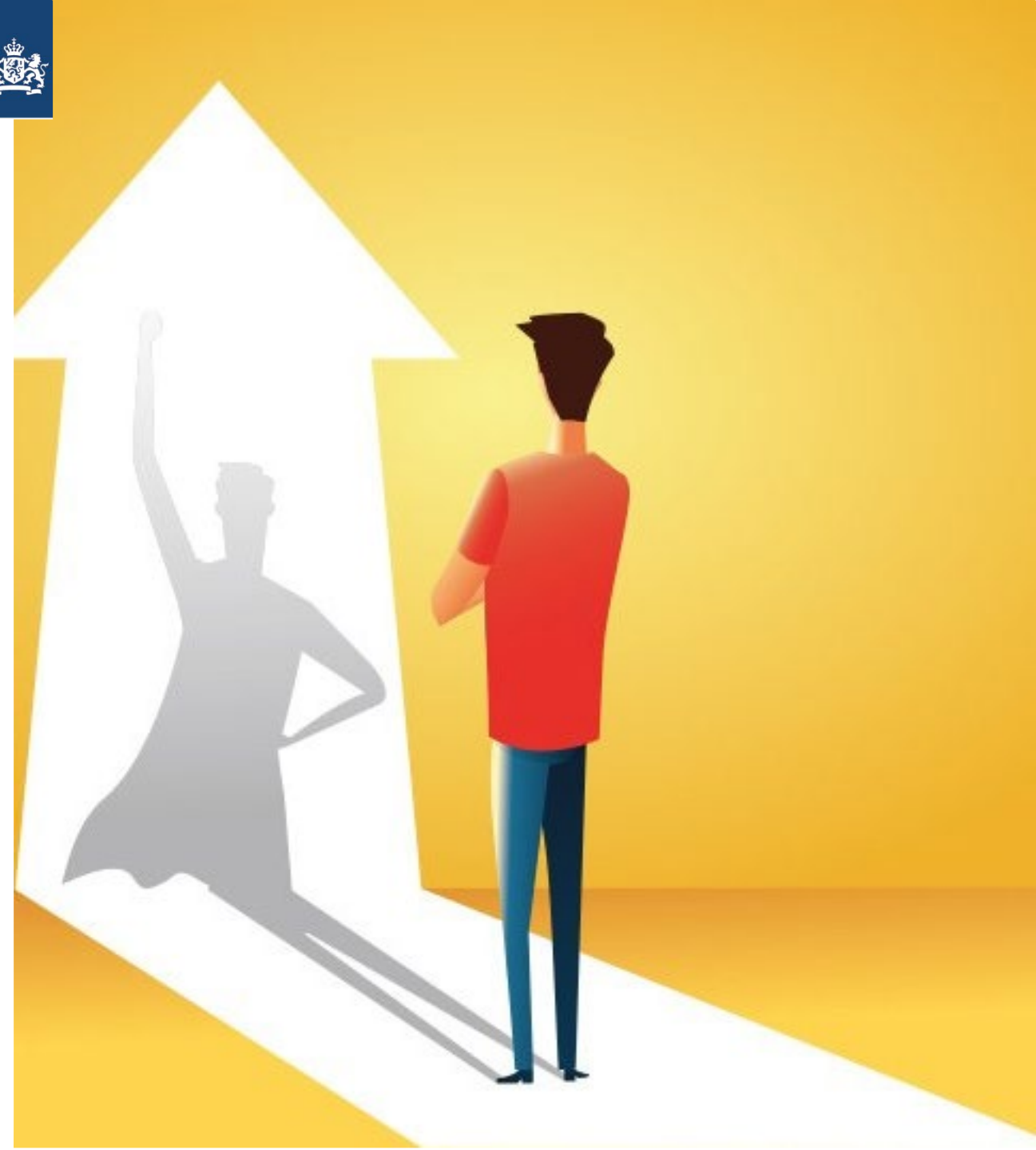
- > Gedragsinterventies zijn alleen geschikt voor kleine concrete gedragscasussen.
- > Resultaten zijn niet te generaliseren naar andere sectoren. Bij gedragsinterventies gaat het altijd om maatwerk.
- > De geïnvesteerde tijd en moeite van dit soort casussen weegt op tegen de opbrengst.
- > Het ontwerpen van gedragsinterventies moeten we overlaten aan gespecialiseerde bureaus.





## Discussie “psychologie in de praktijk”

- > Wetenschap en praktijk liggen te ver uiteen. Wetenschappelijke inzichten zijn niet toepasbaar voor overheidsvraagstukken.
- > Dit type onderzoek houdt geen rekening met onzekerheid, lange-termijn effecten, complexiteit en dynamische verbanden en is daarom nutteloos.





**Slido.com**  
**#31582475**