

Hoe krijgen we meer kinderen op de fiets naar school?





Aanleiding

Heel
Gelderland
Fietst



Comfortabele Gezinsstad Gemeente Apeldoorn



1

Buitenruimte voor iedereen

2

Gezond en veilig opgroeien

3

Verbinden van generaties en culturen

Aanpak analysefase

- 1 Observatie omgeving & gedrag
- 2 Interviews onder doelgroep
- 3 Vragenlijsten via basisscholen
- 4 Factoren in kaart brengen

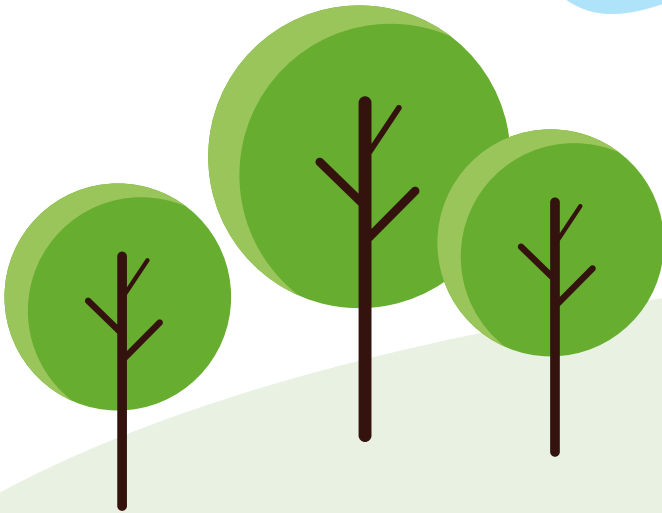
Mogelijkheid

Omgeving

Motieven

Weerstand

Norm



**Kinderen kunnen
niet zelfstandig
fietsen of lopen**

**Doelgroep
A**

Veranderpotentie



**Doelgroep
B**

Veranderpotentie



**Hoeft niet
(altijd) door
naar werk**

**Moet wel
altijd door
naar werk**

**Doelgroep
C**

Veranderpotentie



**Doelgroep
D**

Veranderpotentie



**Kinderen kunnen
zelfstandig fietsen
of lopen**

Belangrijkste factoren

- 1 Efficiëntie
- 2 Veiligheid
- 3 Sociale norm
- 4 Beide ouders werken

Is het probleem groter dan we dachten?

- Douchen
 - Aankleden
 - Lunch voor kinderen maken
 - Werktas pakken
 - Hond uitlaten
- Kinderen naar school brengen → **WERK** →
- Kinderen van school halen
 - Boodschappen doen
 - Koken
 - Sporten
 - Ontspannen



Aan de slag!



What would mother do?



Je moeder



Bill Gates



Dafne Schippers



Maarten van Rossem

Terugkoppeling vanuit groepen



Vervolg

