



Ministerie van Infrastructuur en  
Waterstaat

## DOE-MEE sessie Duurzame mobiliteit

Odette van de Riet  
*Behavioural Insight Team (BIT) IenW*

Martje Wedman  
*Programma Beter Benutten IenW*

Dag van het gedrag, 23 november 2017





## Energie

Wat zet mensen aan om thuis op elektriciteit te besparen? Financiële prikkels werken niet, morele feedback wel.

Hoe krijg je burgers zo ver dat ze zuiniger gaan rijden, afval gaan scheiden of minder voedsel verspillen? Door beter na te denken over hun gedrag, zo staat vandaag in een advies aan het Rijk.

Een **compliment** werkt beter dan een bonus

**Zien opruimen prikkelt om zelf een helpende hand uit te steken**

## Fastfood

McDonald's heeft het begrepen: de klant wordt gek van het aanbod. Dus terug naar minder keuze.

## KUDDEGEDRAG

**Student eet gezonder als anderen dat ook doen**



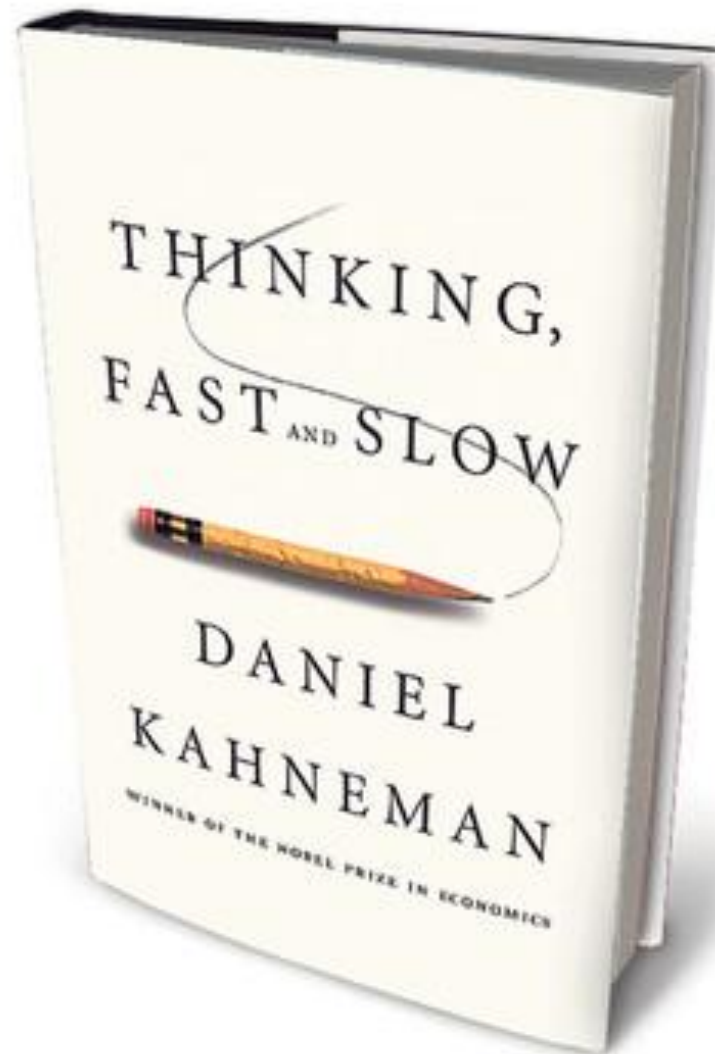
Elk beleid is van invloed op gedrag



DE AUTO KAN BEST EEN DAGJE ZONDER U









# DOE-MEE

**D**oorgronden

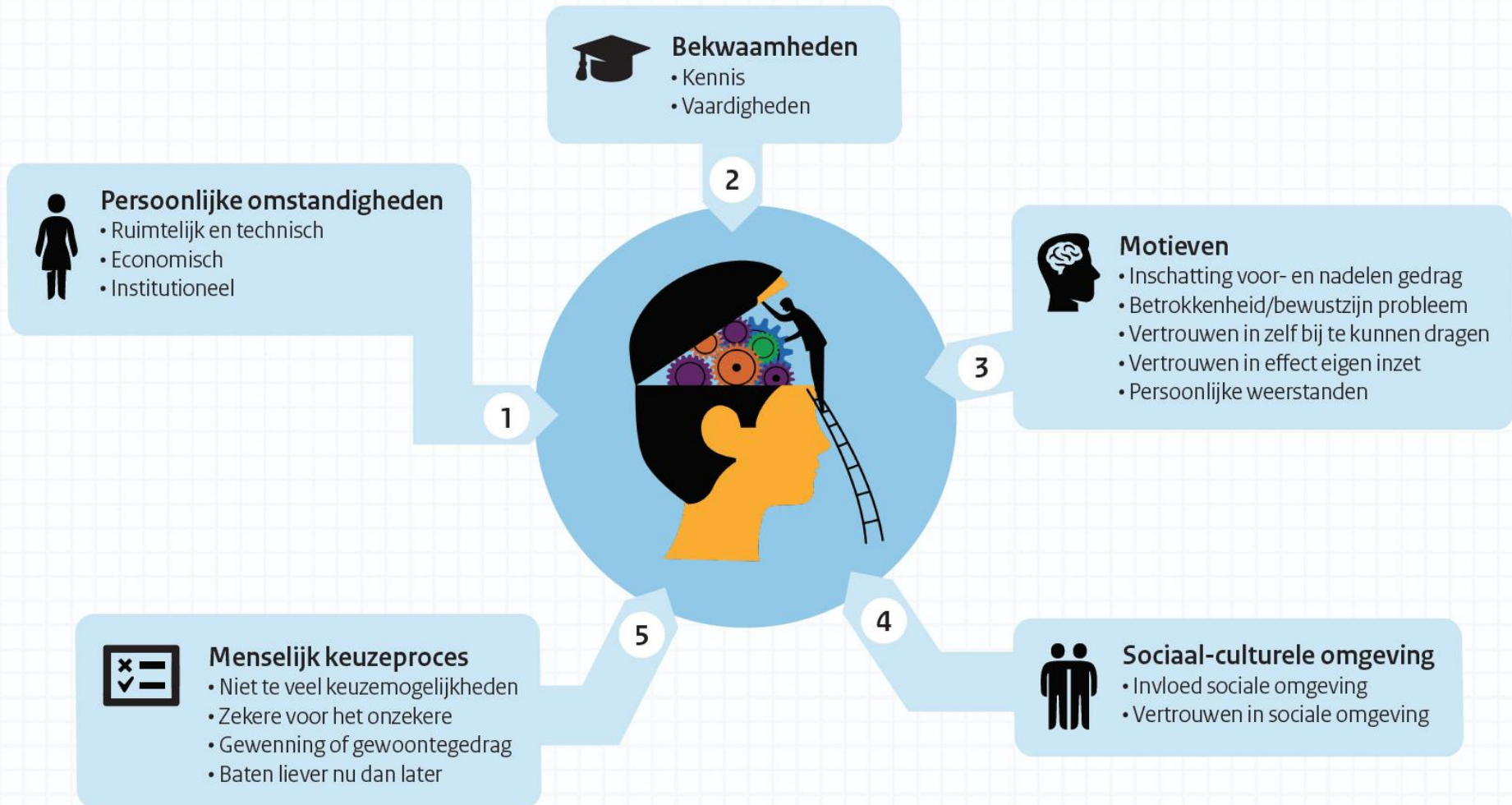
**O**ntwikkelen

**E**xperimenteren

-

**M**onitoren **E**n **E**valueren





# Gedragsbepalende factoren





## Doorgronden

<b>DOELGROEPEN</b> Van wie wil je gedragsverandering?	<b>PROBLEEM</b> Wat is het probleem?	<b>DOEL</b> Wat wil je bereiken met je beleid? Waarom?
	<b>GEDRAG NU</b> Welk waarneembaar gedrag zie je per doelgroep?	<b>GEDRAG STRAKS</b> Welk waarneembaar ideaal gedrag wil je zien per doelgroep?

**GEDRAGSBEPALENDE FACTOREN**  
Welke gedragsbepalende factoren — die het huidige gedrag verklaren en het gewenste gedrag kunnen belemmeren of stimuleren — spelen een rol? Beschrijf deze voor de belangrijkste doelgroepen.

- Persoonlijke omstandigheden
- Bekwaamheden
- Motieven
- Sociaal-culturele omgeving
- Menselijk keuzeproces

**NOG UITZOEKEN**  
Welke zaken vereisen nader onderzoek?

### Uitleg DOE-MEE tool

De DOE-MEE tool biedt je de mogelijkheid om op een snelle en gestructureerde manier inzichten op te doen op het gebied van gedrag: welk gedrag wil ik veranderen of bereiken en wiens gedrag is dit?

Lees ook de bijbehorende brochure voor tips bij het invullen van dit blad en achtergrondinformatie. Het invulblad is gericht op de eerste twee fasen: 'Doorgronden' en 'Ontwikkelen'.

### Behavioural Insight Team (BIT) IenM

BIT IenM staat klaar om beleidsmakers te ondersteunen bij het analyseren van gedrag en het bedenken van passende interventies. Neem contact op: [odette.vande.riet@minienm.nl](mailto:odette.vande.riet@minienm.nl)

### Bronnen:

.....

.....

.....

.....

.....

.....

.....

.....

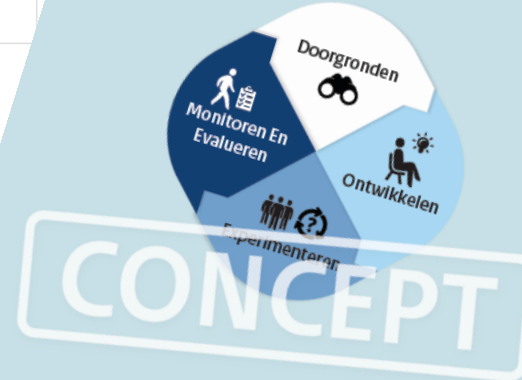
## Ontwikkelen

**WAT IS ER NIEUW?**  
Welke interventie? Beschrijf die voor...



# DOE-MEE tool

Doorgronden, Ontwikkelen, Experimenteren, Monitoren En Evalueren



Welke criteria zijn voor de keuze van [Doe...] van belang? Selecteer de meest veelbelovende interventie(s).

## Monitoren En Evalueren

## Experimenteren



## Doorgronden

<b>DOELGROEPEN</b> Van wie wil je gedragsverandering?	<b>PROBLEEM</b> Wat is het probleem?	<b>DOEL</b> Wat wil je bereiken met je beleid? Waarom?
	<b>GEDRAG NU</b> Welk waarneembaar gedrag zie je per doelgroep?	<b>GEDRAG STRAKS</b> Welk waarneembaar ideaal gedrag wil je zien per doelgroep?

**GEDRAGSBEPALENDE FACTOREN**  
 Welke gedragsbepalende factoren — die het huidige gedrag verklaren en het gewenste gedrag kunnen belemmeren of stimuleren — spelen een rol?  
 Beschrijf deze voor de belangrijkste doelgroepen.

1 Persoonlijke omstandigheden

2 Bekwaamheden

3 Motieven

4 Sociaal-culturele omgeving

5 Menselijk keuzeproces

**NOG UITZOEKEN**  
 Welke zaken vereisen nader onderzoek?

## Ontwikkelen

**WAT IS ER NODIG?**

Welke interventies zouden het gewenste gedrag tot stand kunnen brengen?  
 Beschrijf dit voor de belangrijkste doelgroepen.

**SELECTEREN**

Welke criteria zijn voor de keuze van jouw interventie van belang?  
 Selecteer de meest veelbelovende interventie(s).

**Uitleg DOE-MEE tool**

De DOE-MEE tool biedt je de mogelijkheid om op een snelle en gestructureerde manier inzichten op te doen op het gebied van gedrag: welk gedrag wil ik veranderen of bereiken en wiens gedrag is dit?

Lees ook de bijbehorende brochure voor tips bij het invullen van dit blad en achtergrondinformatie. Het invulblad is gericht op de eerste twee fasen: 'Doorgronden' en 'Ontwikkelen'.

**Behavioural Insight Team (BIT) IenM**

BIT IenM staat klaar om beleidsmakers te ondersteunen bij het analyseren van gedrag en het bedenken van passende interventies. Neem contact op: [odette.vande.riet@minienm.nl](mailto:odette.vande.riet@minienm.nl)

**Bronnen:**

.....  
 .....  
 .....  
 .....  
 .....  
 .....  
 .....

# Spitsmijden in de trein



<b>DOELGROEP</b>	<b>PROBLEEM</b>	<b>DOEL</b>
Beleidsmedewerkers bij Haagse ministeries die met de trein naar Den Haag reizen tijdens de ochtendspits	Volle treinen in de ochtendspits naar Den Haag (20% is ambtenaar): <ul style="list-style-type: none"><li>• op maandag, dinsdag en donderdag</li><li>• met name uit de richting Amsterdam en Utrecht</li></ul>	Als rijksoverheid goede voorbeeld geven: minder ambtenaren in de overvolle treinen naar Den Haag in de ochtendspits
	<b>GEDRAG NU</b>	<b>GEDRAG STRAKS</b>
	De meeste beleidsmedewerkers zijn standaard op maandag, dinsdag en donderdag rond 8.30/9.00 uur op kantoor -- en stemmen hun reisgedrag hierop af, met als gevolg piekdrukke in de trein	De meeste beleidsmedewerkers mijden de ochtendspits in de trein



## Doorgronden

<b>DOELGROEPEN</b> Van wie wil je gedragsverandering?	<b>PROBLEEM</b> Wat is het probleem?	<b>DOEL</b> Wat wil je bereiken met je beleid? Waarom?
	<b>GEDRAG NU</b> Welk waarneembaar gedrag zie je per doelgroep?	<b>GEDRAG STRAKS</b> Welk waarneembaar ideaal gedrag wil je zien per doelgroep?

## Ontwikkelen

### WAT IS ER NODIG?

Welke interventies zouden het gewenste gedrag tot stand kunnen brengen?  
Beschrijf dit voor de belangrijkste doelgroepen.

### GEDRAGSBEPALENDE FACTOREN

Welke gedragsbepalende factoren — die het huidige gedrag verklaren en het gewenste gedrag kunnen belemmeren of stimuleren — spelen een rol?  
Beschrijf deze voor de belangrijkste doelgroepen.

1 Persoonlijke omstandigheden

# Breng de gedragsbepalende factoren in kaart

*(zie p. 5-6 van de brochure)*

4 Sociaal-culturele omgeving

5 Menselijk keuzeproces

### NOG UITZOEKEN

Welke zaken vereisen nader onderzoek?

### SELECTEREN

Welke criteria zijn voor de keuze van jouw interventie van belang?  
Selecteer de meest veelbelovende interventie(s).

### Uitleg DOE-MEE tool

De DOE-MEE tool biedt je de mogelijkheid om op een snelle en gestructureerde manier inzichten op te doen op het gebied van gedrag: welk gedrag wil ik veranderen of bereiken en wiens gedrag is dit?

Lees ook de bijbehorende brochure voor tips bij het invullen van dit blad en achtergrondinformatie. Het invulblad is gericht op de eerste twee fasen: 'Doorgronden' en 'Ontwikkelen'.

### Behavioural Insight Team (BIT) IenM

BIT IenM staat klaar om beleidsmakers te ondersteunen bij het analyseren van gedrag en het bedenken van passende interventies. Neem contact op: [odette.vande.riet@minienm.nl](mailto:odette.vande.riet@minienm.nl)

### Bronnen:

.....

.....

.....

.....

.....

.....

.....

.....

.....

.....



## Doorgronden

<b>DOELGROEPEN</b> Van wie wil je gedragsverandering?	<b>PROBLEEM</b> Wat is het probleem?	<b>DOEL</b> Wat wil je bereiken met je beleid? Waarom?
	<b>GEDRAG NU</b> Welk waarneembaar gedrag zie je per doelgroep?	<b>GEDRAG STRAKS</b> Welk waarneembaar ideaal gedrag wil je zien per doelgroep?

**GEDRAGSBEPALENDE FACTOREN**  
Welke gedragsbepalende factoren — die het huidige gedrag verklaren en het gewenste gedrag kunnen belemmeren of stimuleren — spelen een rol? Beschrijf deze voor de belangrijkste doelgroepen.

- Persoonlijke omstandigheden
- Bekwaamheden
- Motieven
- Sociaal-culturele omgeving
- Menselijk keuzeproces

**NOG UITZOEKEN**  
Welke zaken vereisen nader onderzoek?

### Uitleg DOE-MEE tool

De DOE-MEE tool biedt je de mogelijkheid om op een snelle en gestructureerde manier inzichten op te doen op het gebied van gedrag: welk gedrag wil ik veranderen of bereiken en wiens gedrag is dit?

Lees ook de bijbehorende brochure voor tips bij het invullen van dit blad en achtergrondinformatie. Het invulblad is gericht op de eerste twee fasen: 'Doorgronden' en 'Ontwikkelen'.

### Behavioural Insight Team (BIT) IenM

BIT IenM staat klaar om beleidsmakers te ondersteunen bij het analyseren van gedrag en het bedenken van passende interventies. Neem contact op: [odette.vande.riet@minienm.nl](mailto:odette.vande.riet@minienm.nl)

### Bronnen:

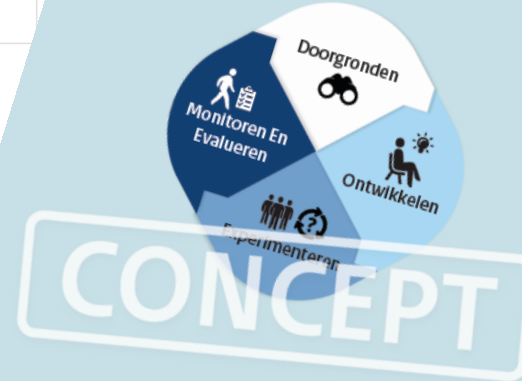
**WAT IS ER NOU?**  
Welke interventie? Beschrijf die voor...

## Ontwikkelen



# DOE-MEE tool

Doorgronden, Ontwikkelen, Experimenteren, Monitoren En Evalueren



Welke criteria zijn voor de keuze van [Doe-MEE] van belang?  
Selecteer de meest veelbelovende interventie(s).

## Monitoren En Evalueren

Zijn de beleidsdoelen gehaald? Zo niet, ligt het er aan dat het gewenste gedrag nog niet wordt vertoond? Ga naar 'Doorgronden' om er achter te komen wat het onderliggende probleem is.

## Experimenteren

Bepaal aan de hand van pilots welke interventies het meest effectief zijn. Dit biedt je een onderbouwing voor de beleidsinterventie(s) die je uiteindelijk kiest voor opschaling.